

### 4.4.5.1. Des covisibilités constantes entre groupements bâtis

La structure paysagère du val et les implantations des groupements bâtis, souvent à mi-pente des versants exploités, entre forêt et Bon Nant, induisent de nombreuses vues d'un groupement bâti à l'autre et inversement. Ces phénomènes de co-visibilités sont essentiels au repérage et à la lisibilité du paysage.



• Du Quy (hors commune) vers le Champelet devant



• Du Quy (hors commune) vers Tresse



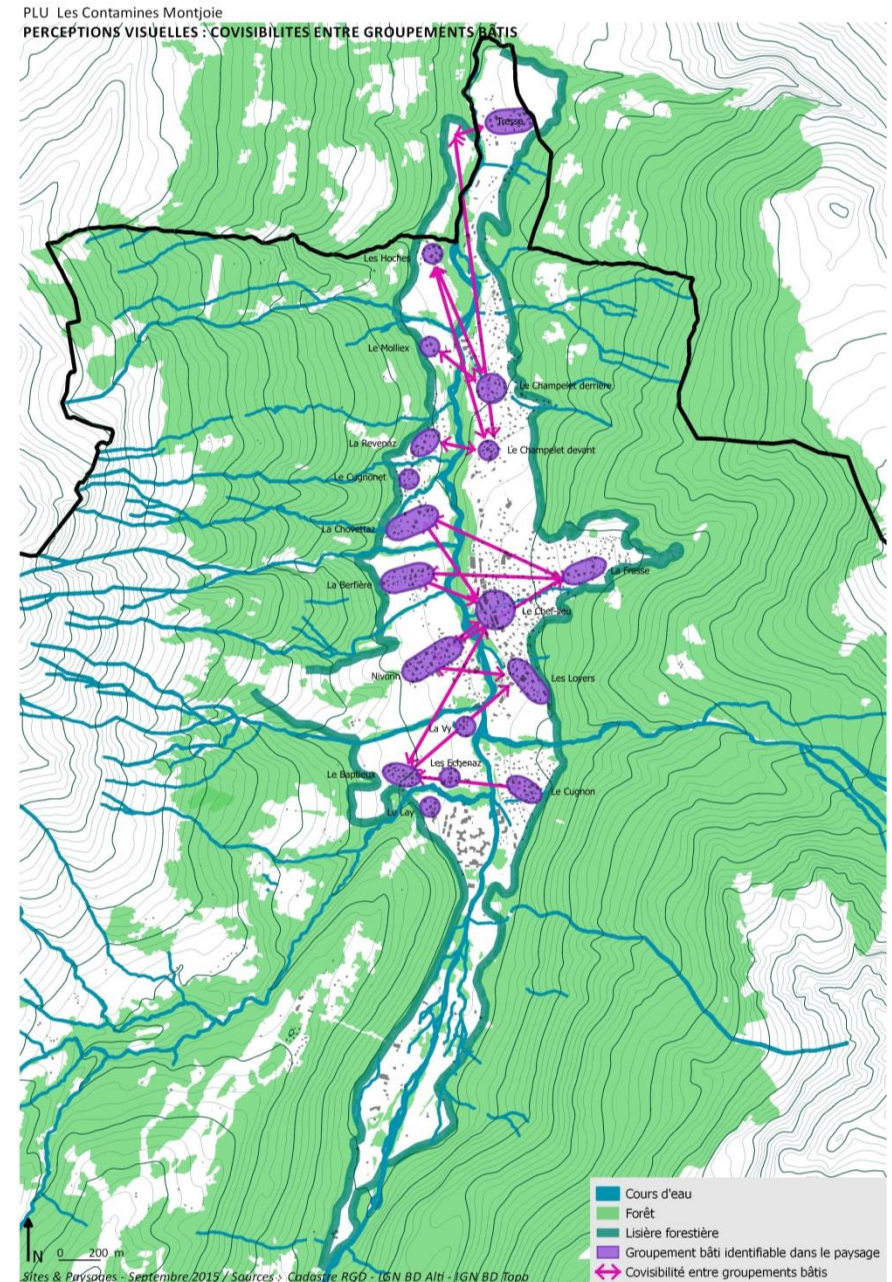
• Des Hoches vers Le Champelet derrière et devant



• Du Champelet devant vers La Revenaz et Les Hoches



• Du Champelet devant vers La Revenaz







• Du Champelet derrière vers Les Hoches



• Du Champelet derrière vers le Mollieux



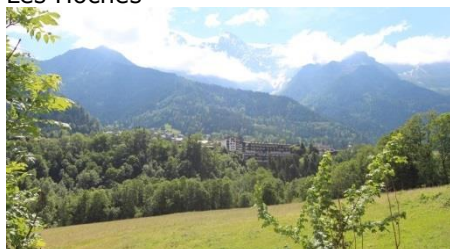
• Du Chef-lieu vers Nivorin



• De Nivorin vers Les Loyers



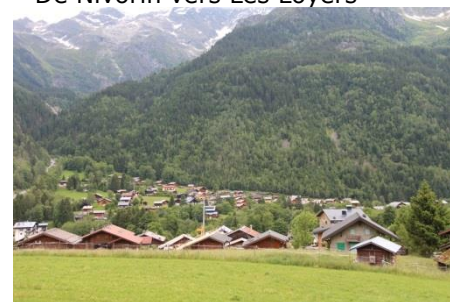
• De Baptieux vers le Chef-lieu



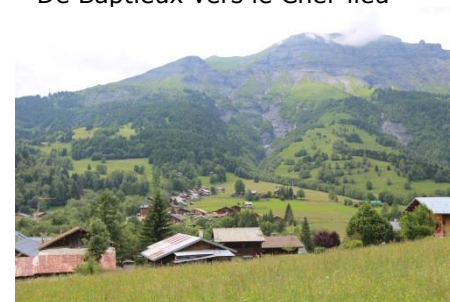
• De la Chovettaz vers le Chef-lieu



• De la Ber fière vers le Chef-lieu



• De Baptieux vers Cugnon



• De Cugnon vers Baptieux



• De Nivorin vers le Chef-lieu





#### 4.4.5.2. Des vues nombreuses sur le grand paysage

##### Vues dominées

Des vues dominées par le massif du Mont Joly essentiellement, depuis la route du Plan du Moulin. Les affleurements rocheux et cascades ponctuent le parcours et attirent les regards.



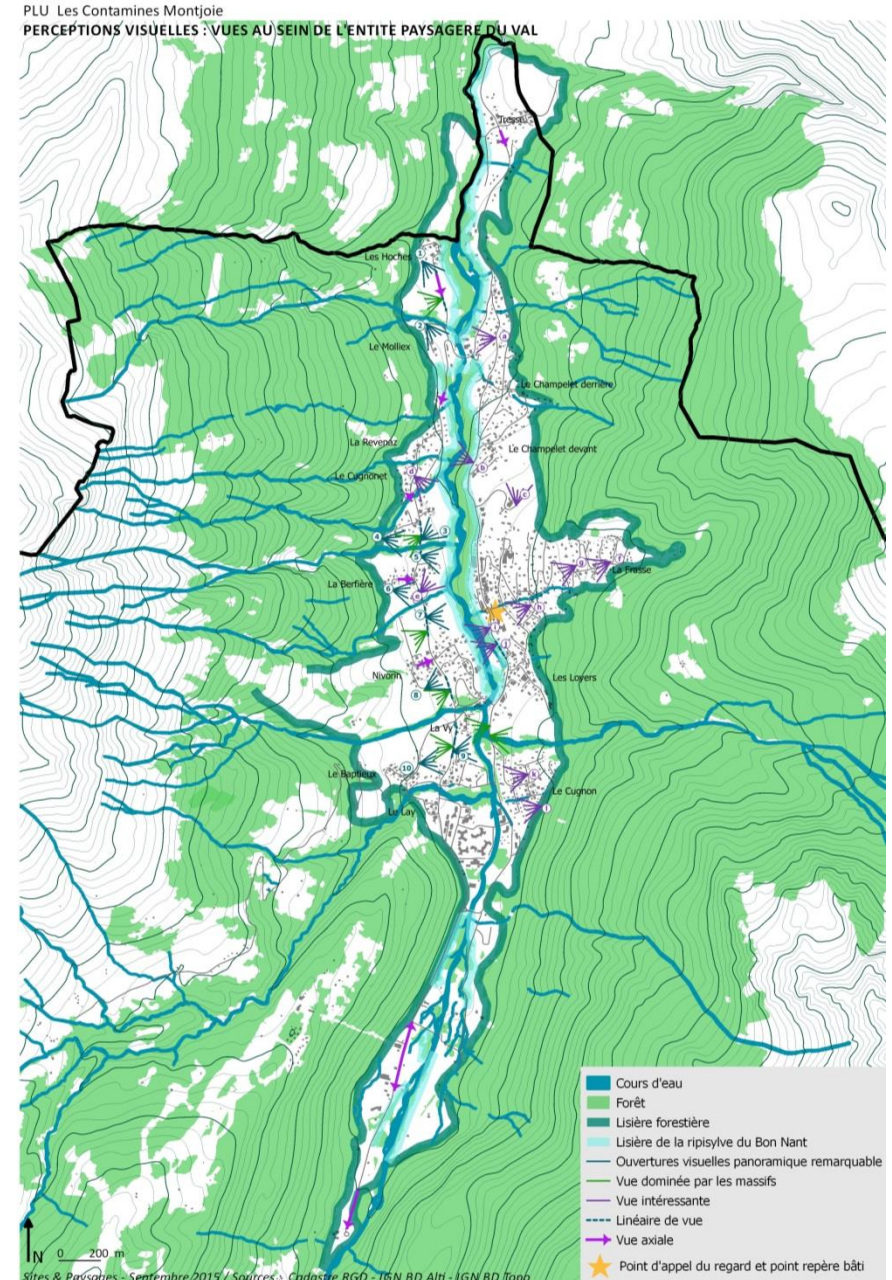
##### Vues axiales

Des vues axiales (dans l'axe des routes) nombreuses compte-tenu des massifs et sommets qui cadrent le val du Bon Nant. Selon l'implantation des routes, les vues axiales sont orientées vers les montagnes au Nord ou au Sud de la commune (route implantée dans le sens des courbes de niveau), ou sur le versant opposé vers l'Est ou l'Ouest (route dans le sens de la pente, perpendiculaires aux courbes de niveau).

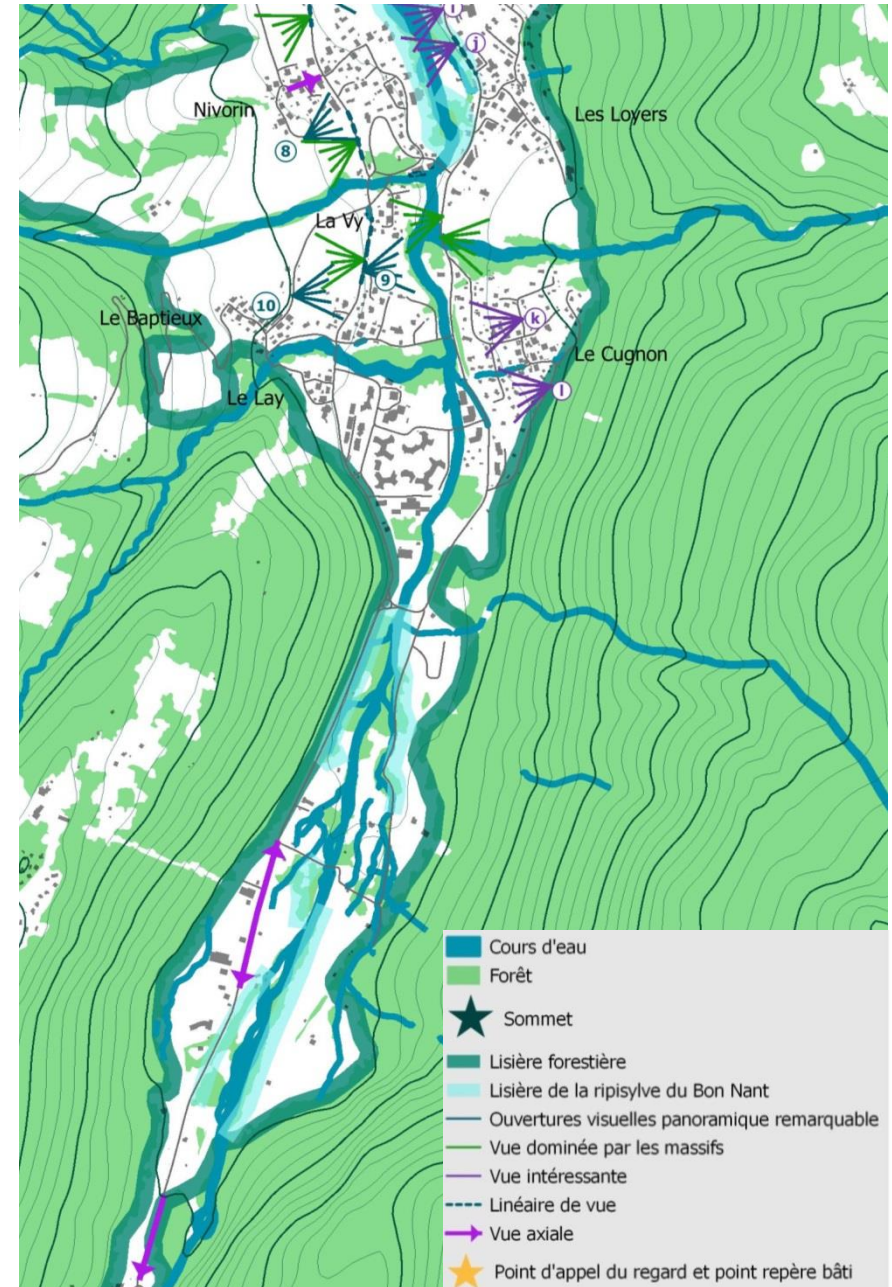
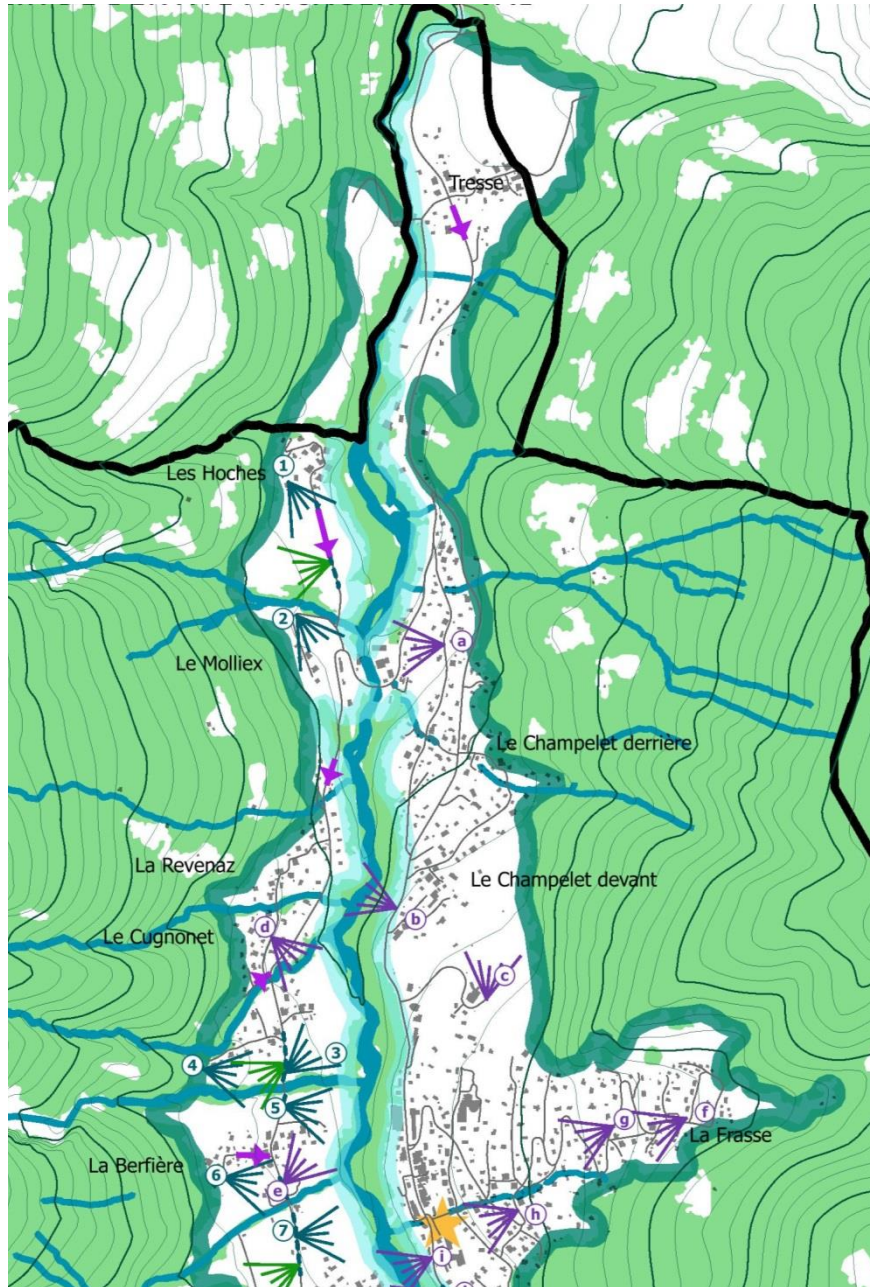


Depuis le chemin des Hoches vers le Sud

Depuis la Berfière vers l'Est









## Ouvertures visuelles panoramiques remarquables



1- Depuis les Hoches vers le Sud : le Champelet



2- Depuis le Molliex vers le Sud : le Champelet



3- Depuis la route du Plan du Moulin vers le Nord-Est



5- Depuis la route du Plan du Moulin vers l'Est : le chef-lieu et la Tête de l'Armancette, le Monthieu...





4- Vue depuis la Chovetaz vers l'Est : le chef-lieu et l'Aiguille de Bionnassay, le Dôme de Miage, la Bérangère...



6- Depuis la Berfière vers l'Est : le chef-lieu et l'Aiguille de Bionnassay, le Dôme de Miage, la Bérangère...



7- Depuis la route du Plan du Moulin vers l'Est : le chef-lieu et l'Aiguille de Bionnassay, le Dôme de Miage, la Bérangère...





8- Depuis Nivorin vers l'Est : le chef-lieu, les Loyers et l'Aiguille de Bionnassay, le Dôme de Miage, la Bérangère...



9- Depuis la route du Plan du Moulin vers l'Est : le Cugnon et les Têtes de Tré-la-Tête, combe de l'Armancette...



10- Depuis le Baptieux vers le Cugnon, les Loyers et les Têtes de Tré-la-Tête, combe de l'Armancette...



## Vues intéressantes



*a- Vue depuis le chemin de la Chapelle vers l'Ouest : le Mollieux et le massif du Mont Joly*



*b- Vue depuis la RD 902 (Le Champelet devant) vers l'Ouest : la Revenaz et le massif du Mont Joly (Les Tours, la Clochette, le Mont Gérard)*



*c-Vue depuis la route du Grand Plane vers le Nord*



*d- Vue depuis le chemin de la Revenaz (Le Cugnonet) vers l'Est*





*e- Vue depuis la route du Plan du Moulin (La Berfière) vers le Nord*



*f- Depuis le haut du Chef-lieu vers l'Ouest*



*g- Depuis le haut du Chef-lieu vers l'Ouest : La Berfière*



*h- Depuis le haut du Chef-lieu vers l'Ouest : Nivorin*





*i- Depuis la RD 902 (Chef-lieu) vers l'Ouest : Nivorin*



*j- Depuis la RD 902 (Chef-lieu) vers le Sud-Ouest : la Vy, l'Aiguille de Roselette*



*k- Depuis le Cugnon vers l'Ouest : le Baptieux et le massif du Mont Joly, la Tête de la Combaz*



*l- Depuis le Cugnon vers le Sud-Ouest : Aiguille de Roselette*





*Depuis le haut des Loyers*

### Des échappées visuelles vers le grand paysage au sein des groupements bâtis



*Depuis le Chef-lieu*



Le clocher du Chef-lieu, un point repère dans le paysage construit



Depuis la route du Plan du Moulin (Nivorin derrière)



Depuis Nivorin



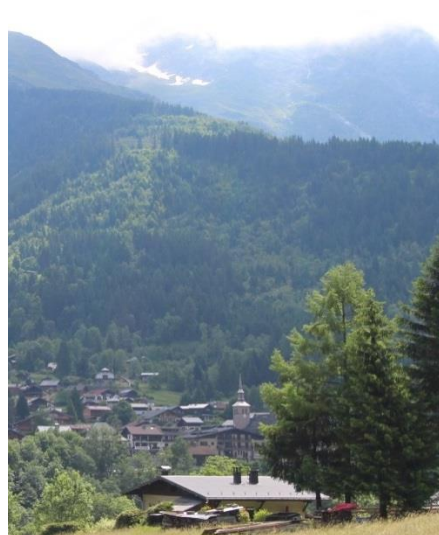
Depuis la route de Nant Fandraz (Nivorin devant)



Depuis le chemin de la Croix du Baptieux



Depuis la Chovettaz



Depuis la Berfière



Depuis la route de la Frasse (Chef-lieu haut)

