

# OAP Espace patinoire



LES  
CONTAMINES  
MONTJOIE

## Espace patinoire

# Etat actuel

**Un aménagement peu qualitatif, un espace peu attrayant, notamment l'été**

**Un site en lien visuel direct avec le centre-village mais un accès peu lisible**

**L'implantation récente et non définitive d'une patinoire artificielle**



## Enjeux

- **Requalification paysagère du site avec intégration de la patinoire artificielle et de l'aire de jeux**
- **Amélioration de la lisibilité de l'accès piéton**

# Objectifs

- **Rendre plus attractif ce site stratégique (situation, emprise) à fort potentiel paysager (proximité du Bon Nant, lien visuel avec le centre-village...)**
- **Mettre en œuvre un projet qualitatif sur l'ensemble du site et conforter ce pôle d'activités hiver comme été**

# Principes d'aménagement

- Implanter la patinoire et ses éléments techniques (transformateur EDF déjà implanté sur site, et groupe froid).
- Aménager un espace gradins.
- Construire un bâtiment polyvalent dit « Club House » regroupant : l'accueil et l'information du public, la location et le stockage du matériel, un snack.
- Organiser les accès et circulations douces : un accès et retournement des secours et véhicules de services, un accès piéton depuis le village, la « Via Mont-joie », axe structurant du réseau de circulations douces à l'échelle de la commune.
- Aménager un espace de stationnement
- Aménager une aire de jeux d'enfants
- Implanter des jeux de pétanque et activités saisonnières, notamment sur l'espace libéré l'été par la patinoire.

# Principes d'aménagement

## Parti d'aménagement

- Renaturer l'espace, développer un ensemble paysager respectueux du site. Créer des éléments de relief et d'animation du site, inspirés des mouvements du Bon Nant.
- Réintégrer l'eau sur le site (lien ancien ruisseau des Loyers)
- Maintenir un cheminement au bord de l'eau (Via Montjoie)



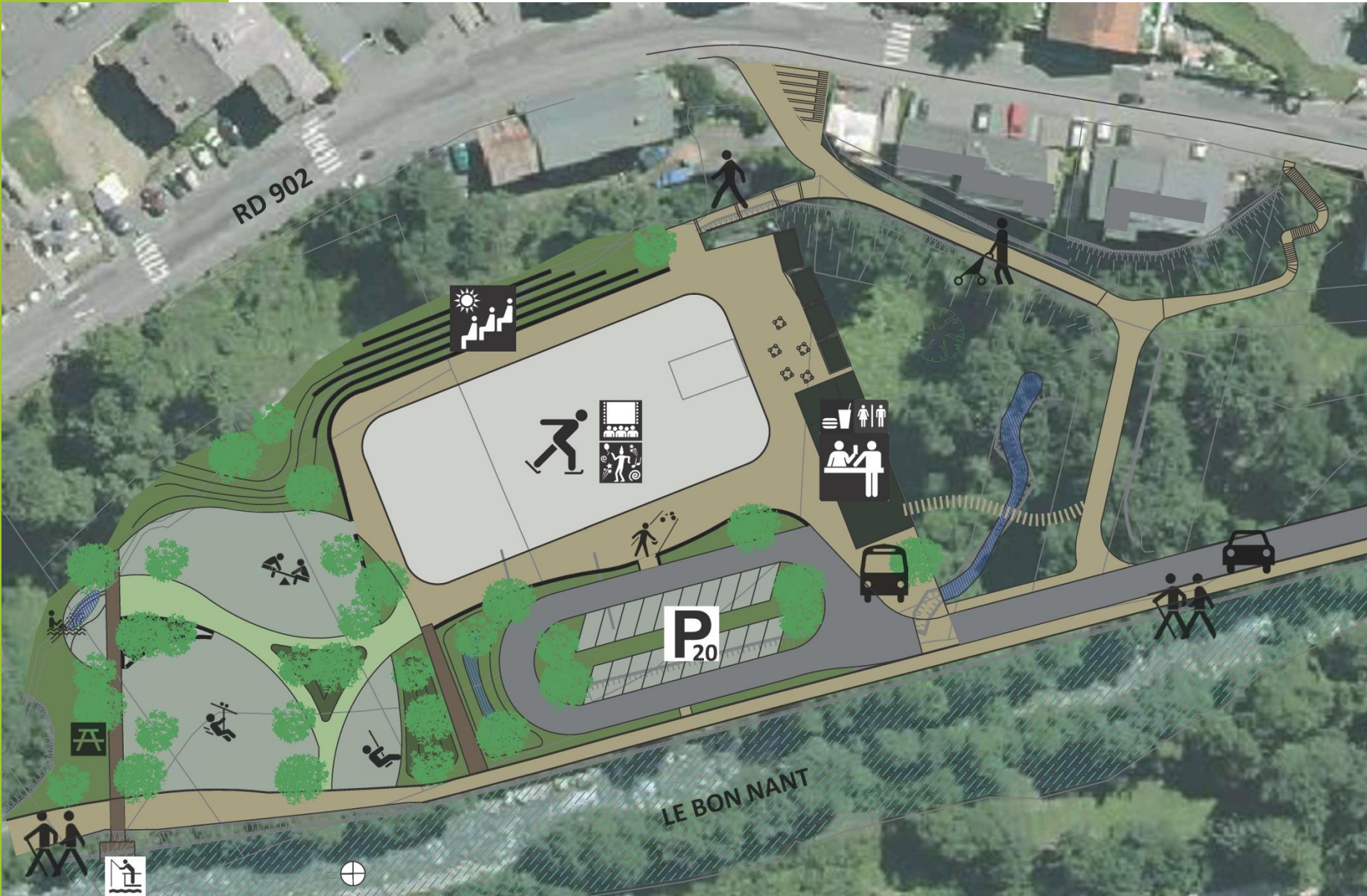
*Images de référence :*

## Esprit de l'aménagement



# Espace patinoire

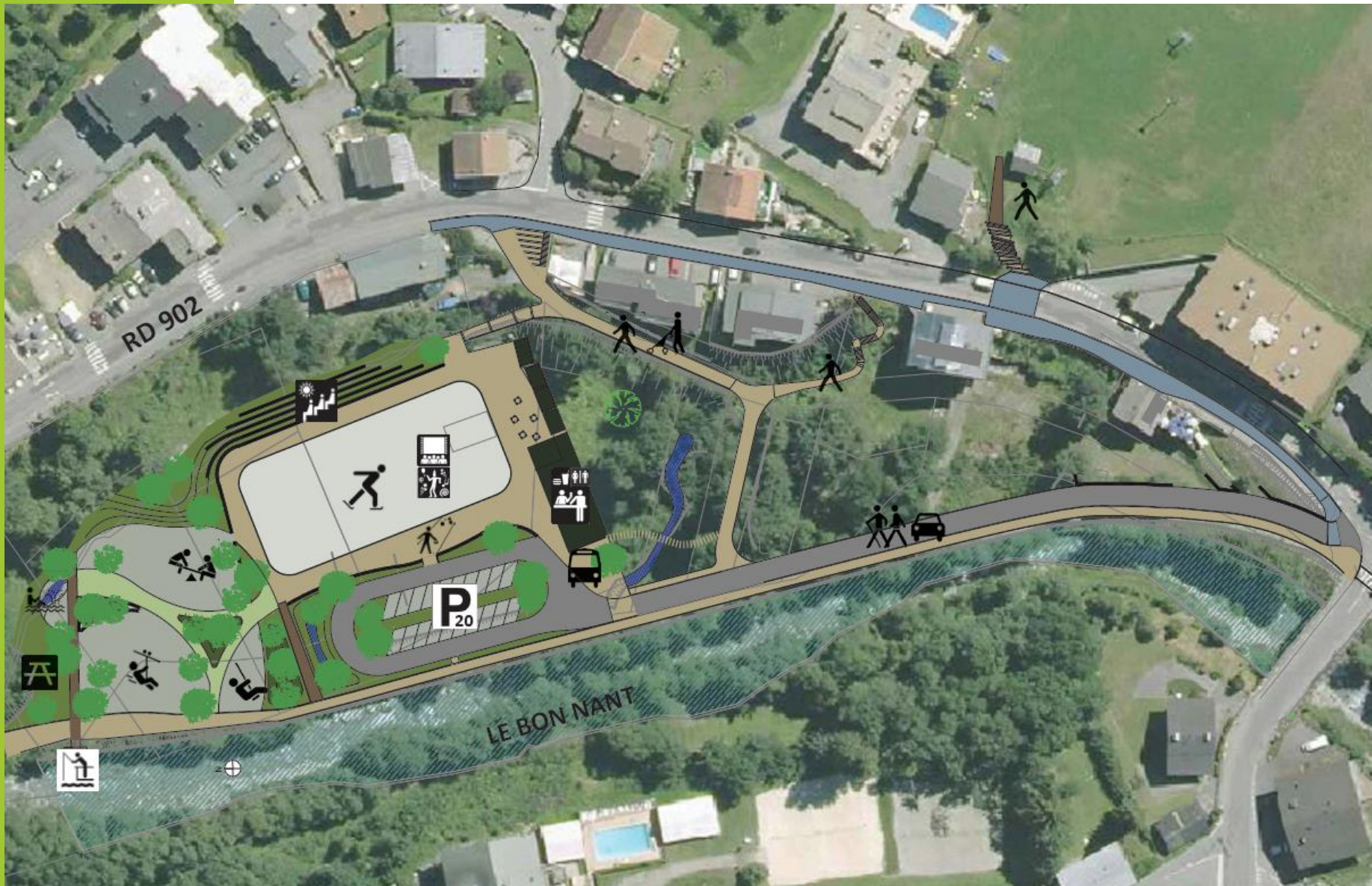
## Illustration de l'orientation d'aménagement





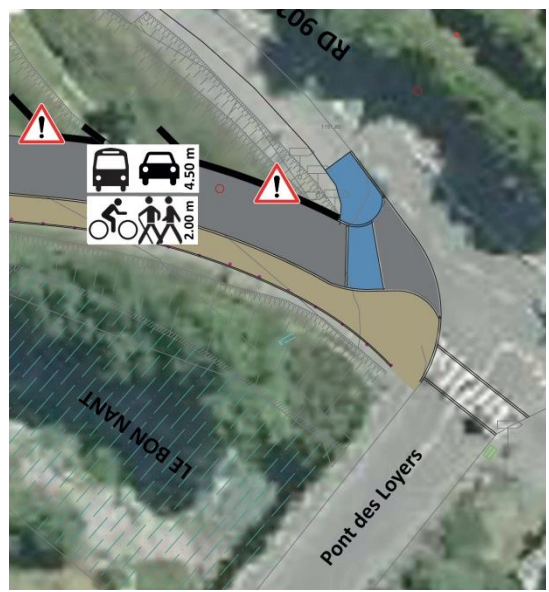
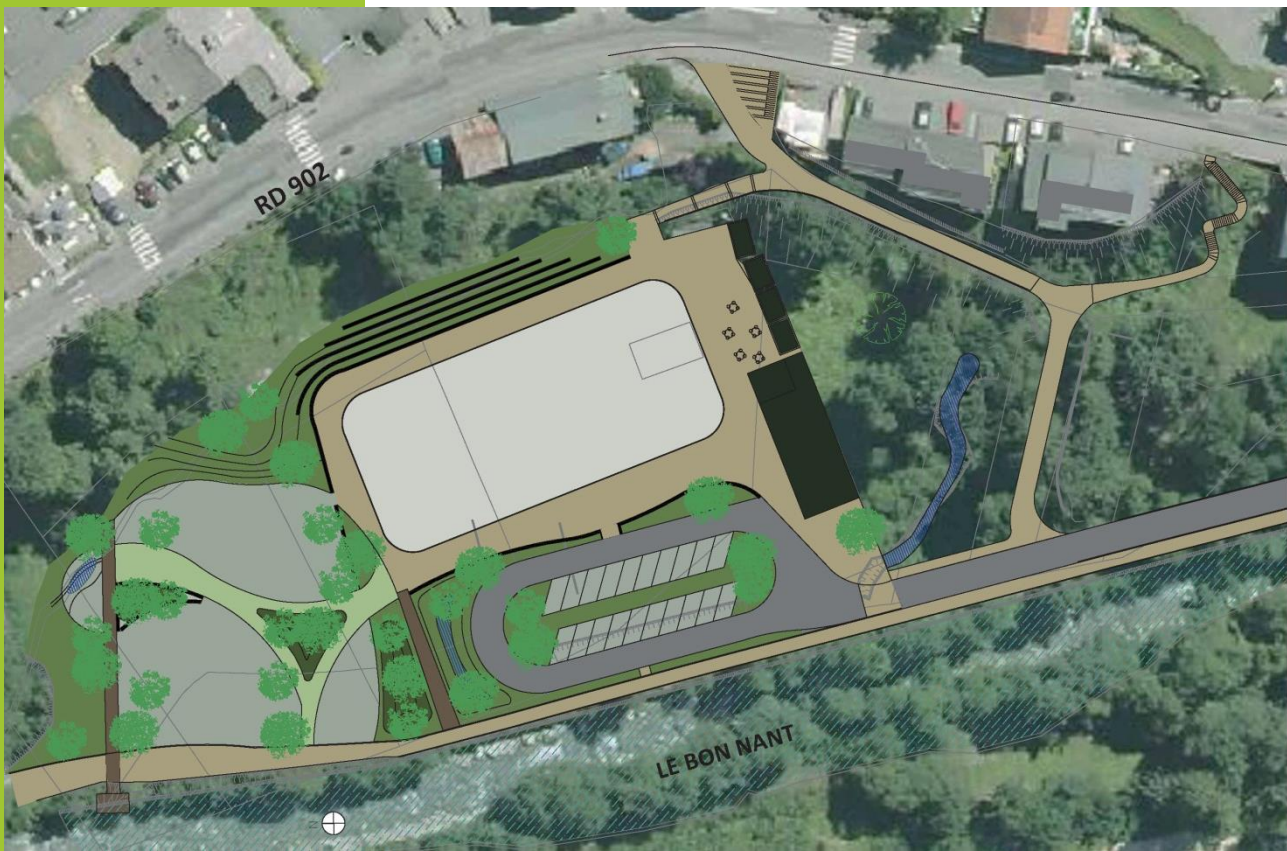
# Espace patinoire

## Illustration de l'orientation d'aménagement – liaison avec les Loyers



# Espace patinoire

## Illustration de l'orientation d'aménagement



# Estimation des aménagements

(Estimation réalisée sur la base de l'illustration précédente à préciser après ajustement du programme, quantitatif et qualitatif)

	Coût
<b>Espaces publics</b>	
- Terrassements et réalisation plateforme pour patinoire	
- Cheminements	
- Escaliers d'accès	
- Murets et gradins	
- Platelage bois, ponton	
- Jeux d'enfants (balançoires, structure multi-activités, toboggans, tyrolienne, jeux d'eau)	
- Mobilier (bancs, corbeilles, tables pique-nique, panneaux, barrière et garde-corps)	
- Revêtements de sol, espaces verts (terre végétale, enherbement et plantations)	
- Eclairage et réseaux divers	
- Murs de soutènement	
- Voirie et stationnement	
	<b>665 000 €</b> (soit un ratio de 70 € au m <sup>2</sup> )
<b>Bâtiment (215 m<sup>2</sup>)</b>	
- Location commerciale : 100 m <sup>2</sup>	
- Snack : 70 m <sup>2</sup>	
- Garage surfaceuse : 30 m <sup>2</sup>	
- Toilettes : 15 m <sup>2</sup>	
	<b>322 500 €</b> (soit un ratio de 1500 € au m <sup>2</sup> )
<b>Etude, divers et imprévus (20%)</b>	
<b>Total</b>	<b>1 185 000 €HT</b>