



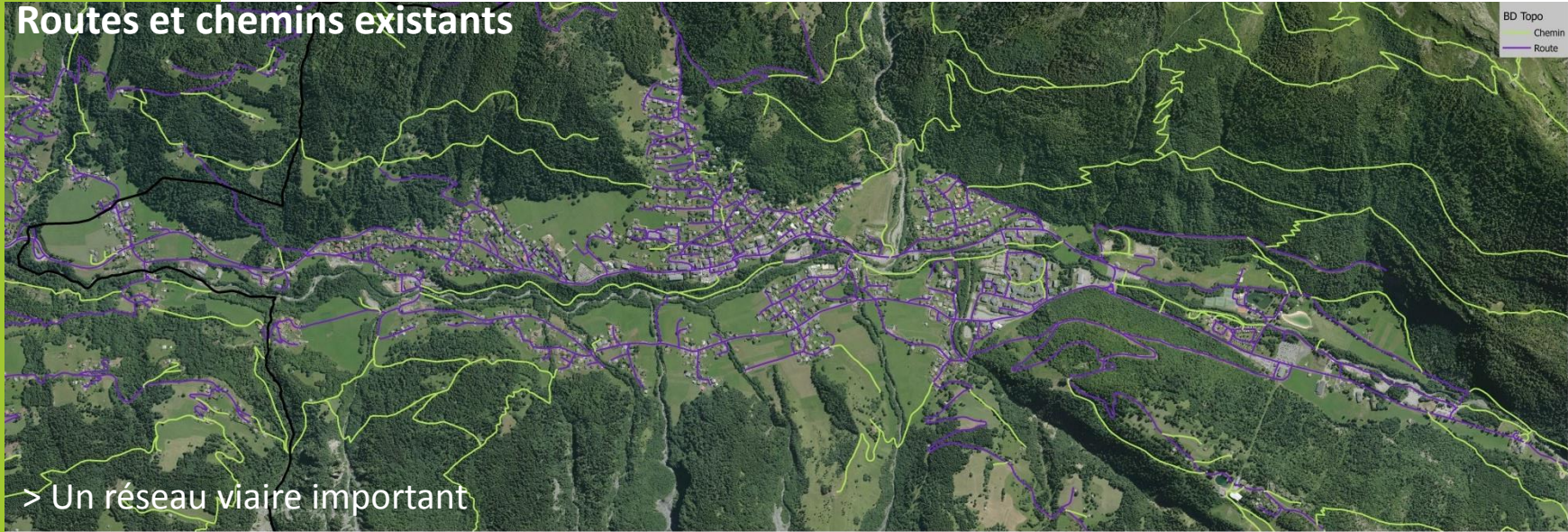
LES CONTAMINES  
MONTJOIE

# OAP Cheminements doux

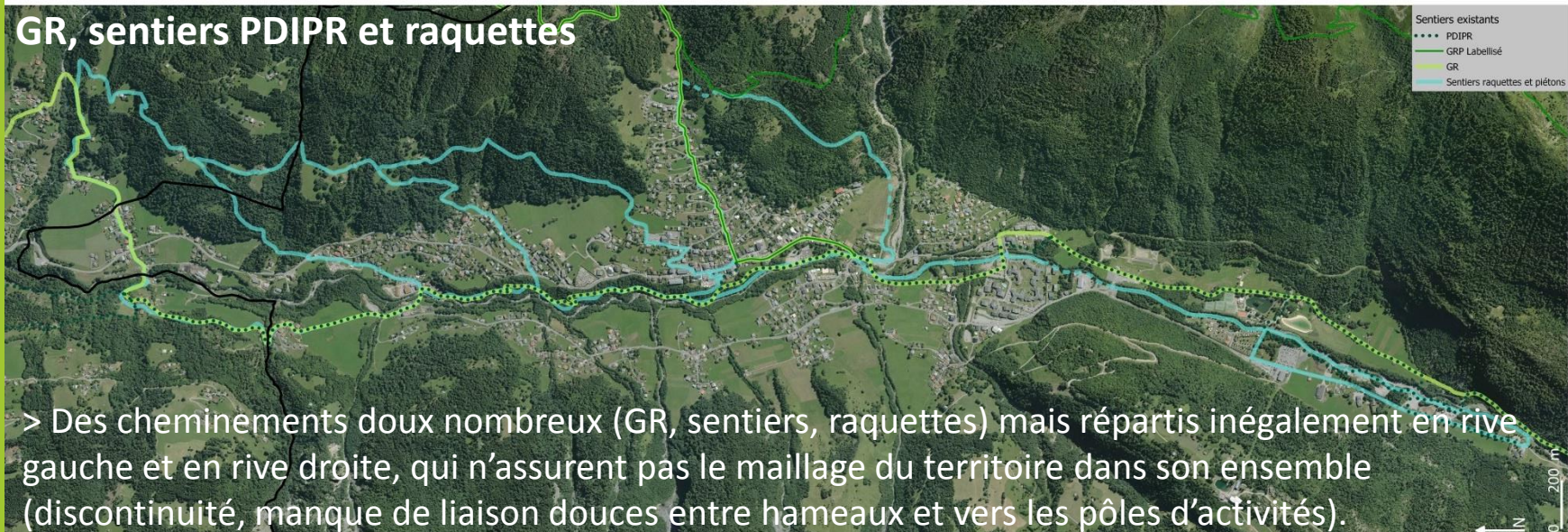


# Etat actuel

## Routes et chemins existants



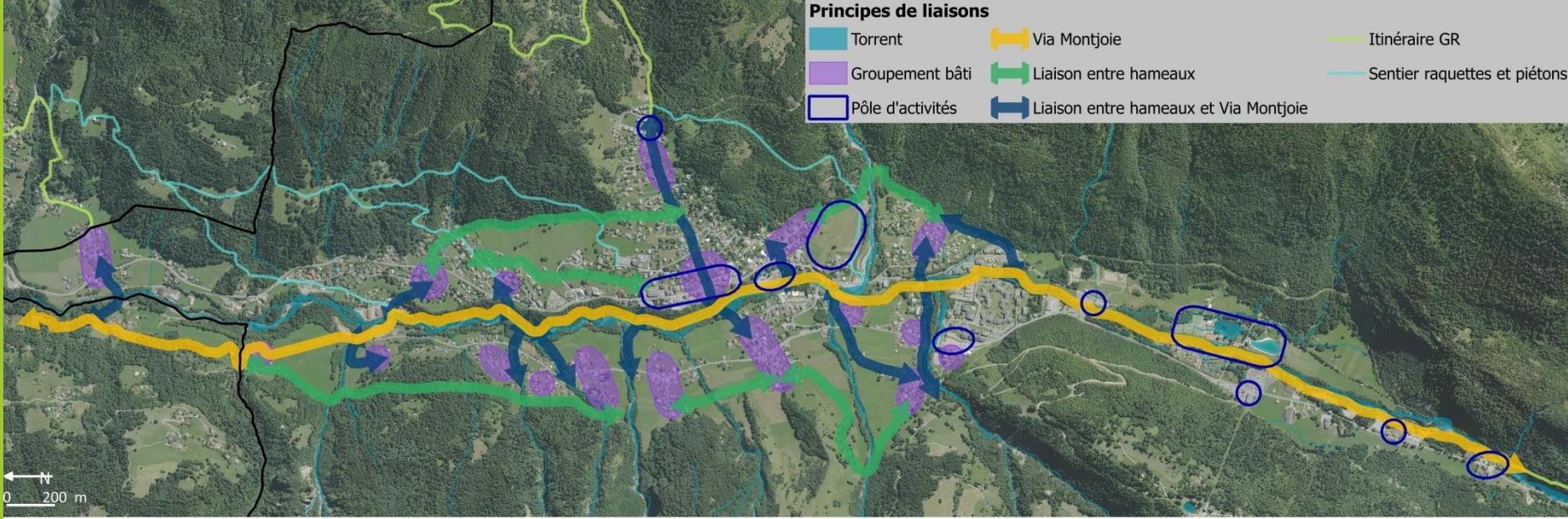
## GR, sentiers PDIPR et raquettes





# Objectifs

- **Organiser le maillage du territoire par les circulations douces**
  - **Créer un axe structurant le long du Bon Nant, en valorisant le sentier du Baroque : la Via Montjoie, de Saint Nicolas de Véroce à Notre Dame de la Gorge**
  - **Mettre en réseau**
    - **Les hameaux des deux rives**
    - **Les pôles de vie : Centre-village, Lay, Gorge**
    - **Les espaces de loisirs : espace patinoire, plaine de Jeux Patrice Dominguez, la Gorge, départ des chemins de randonnées et boucles raquettes/piétons)**
- > en s'appuyant sur la Via Montjoie.



Sylvie Vallet - Michèle Prax - Sites & Paysages - Mars 2016 / Sources : Cadastre RGD - IGN Orthophoto - IGN BD Topo - PDIPR et GR

# Principes d'aménagement

## 1- Créer un axe structurant du réseau de circulations douces, de Saint Nicolas de Véroce à Notre Dame de la Gorge : la Via Montjoie

- Utiliser, le plus possible, le tracé du sentier du baroque longeant le Bon Nant.
- Aménager qualitativement l'itinéraire :
  - Emprise : 3 m de large à chaque fois que le contexte le permet, 1.5 m minimum dans les secteurs sensibles
  - Implantation : à proximité du Bon Nant (ouverture de vues sur le torrent, en lien avec l'entretien de la ripisylve), déclinaison d'ambiances variées (forêt, lisière, prairies...)
  - Matériaux de revêtement de sol naturels et perméables (ambiance paysagère),
  - Mobilier bois (bordurage, mise en sécurité, bancs, signalétique...) cohérent sur l'ensemble du parcours
  - Animation du parcours : création de placettes tout au long du parcours qui accueillent du mobilier de repos et/ou pique-nique et des dispositifs d'interprétation du territoire (lien avec la toponymie, histoire locale, patrimoine bâti et naturel...), en lien avec les intersections avec les chemins d'accès aux hameaux et pôles d'activités, ou un intérêt le long du parcours (vue, patrimoine...).







LES CONTAMINES  
MONTJOIE

# OAP Cheminement doux

1- Créer un axe structurant du réseau de circulations douces, de Saint Nicolas de Véroce à Notre Dame de la Gorge : la Via Montjoie





# Principes d'aménagement

2- Relier les hameaux à la via Montjoie (lien rive gauche-rive droite)

3- Relier les hameaux entre eux (rive gauche, rive droite)

- Utiliser les tracés de chemins existants
- Créer de nouveaux chemins (en s'appuyant sur la trame des ruisseaux si possible)
- Créer des passerelles sur le Bon Nant pour assurer la liaison à la Via Montjoie
- Aménager qualitativement les cheminements (itinéraire dédié)
- Sécuriser les traversées piétonnes : aménagement qualitatif des traversées (traitement de sol, muret...), intégrer, le cas échéant, les arrêts bus et navettes aux traversées



Images de référence : cheminement dédié

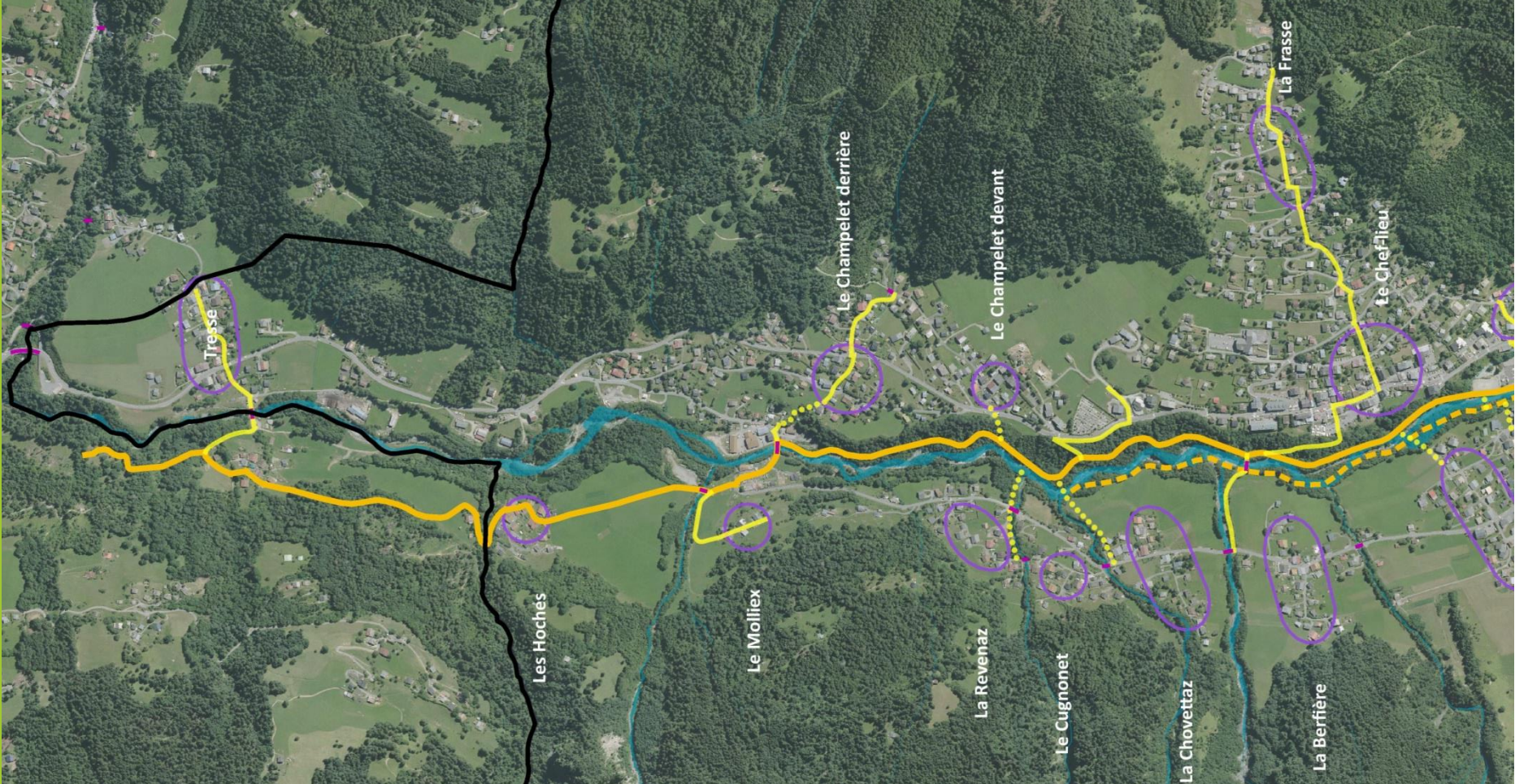














Images de référence : traversée sécurisée



## 2- Relier les hameaux à la via Montjoie (lien rive gauche-rive droite)

Planche 1/2



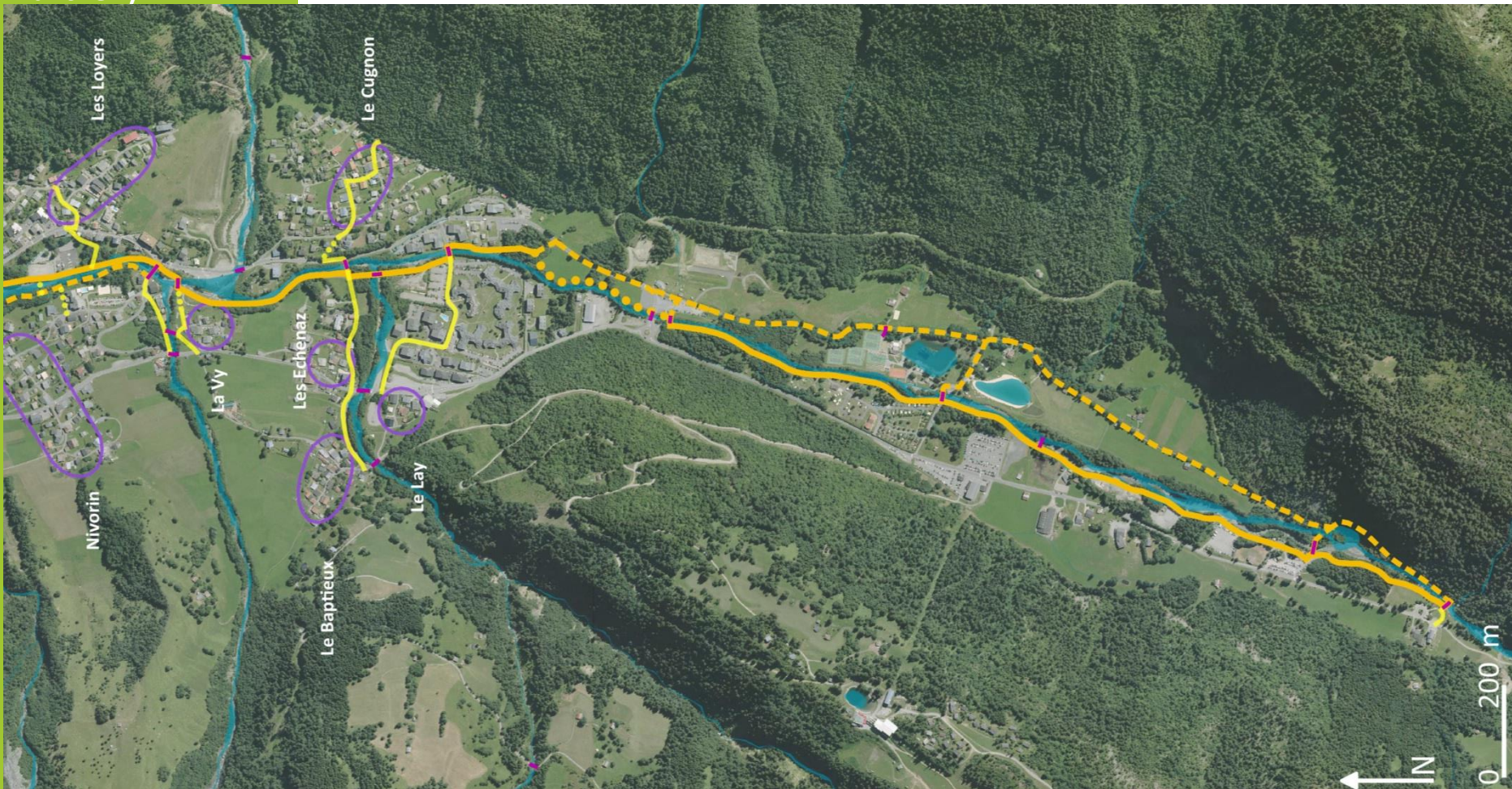
	Torrent		Sentiers à créer/conforter		Liaison Hameau-Via Montjoie
	Pont existant (BD Topo)		"Via Montjoie"		Tracé existant à qualifier
	Groupement bâti		Tracé existant à requalifier		(à matérialiser le long des voiries notamment)
			Variante		A créer
			A créer		





## 2- Relier les hameaux à la via Montjoie (lien rive gauche-rive droite)

Planche 2/2



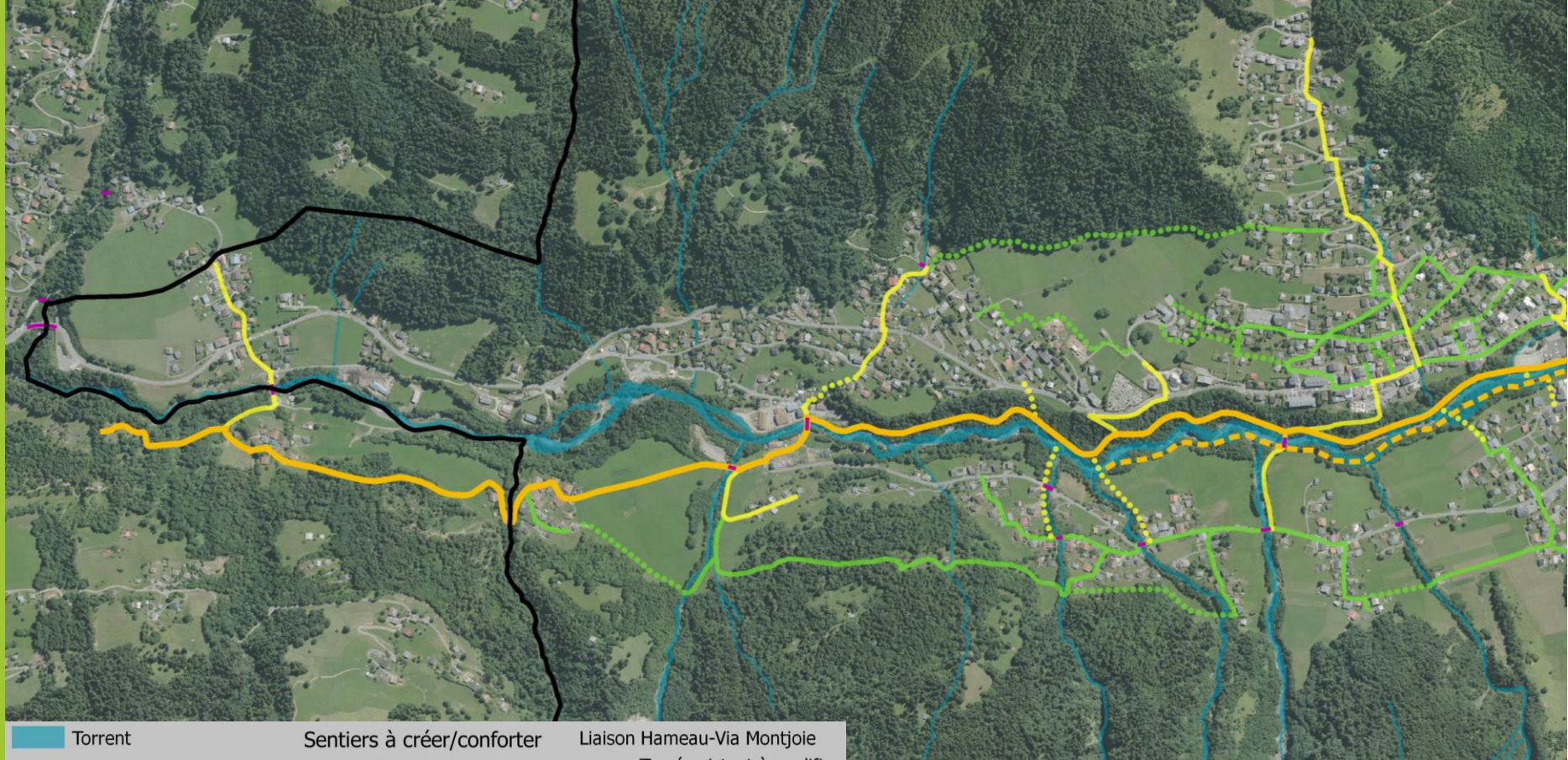
Torrent	<b>Sentiers à créer/conforter</b>	<b>Liaison Hameau-Via Montjoie</b>
Pont existant (BD Topo)	"Via Montjoie"	Tracé existant à qualifier (à matérialiser le long des voiries notamment)
Groupement bâti	Tracé existant à requalifier	A créer
	Variante	
	A créer	














## 3- Relier les hameaux entre eux (rive gauche, rive droite)

Planche 1/2



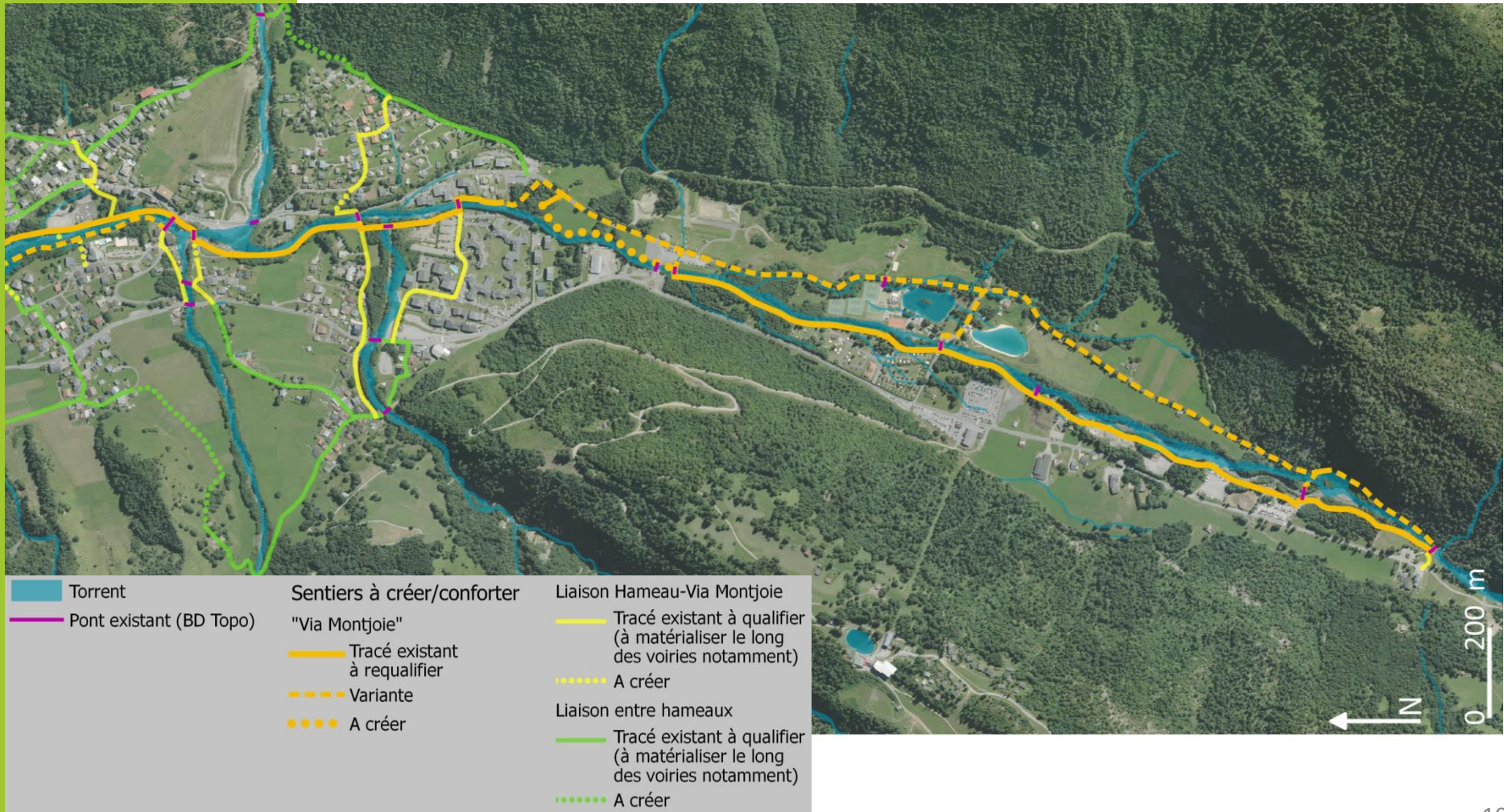
 Torrent	<b>Sentiers à créer/conforter</b>	<b>Liaison Hameau-Via Montjoie</b>
 Pont existant (BD Topo)	<b>"Via Montjoie"</b>	 Tracé existant à qualifier (à matérialiser le long des voiries notamment)
	 Tracé existant à requalifier	 A créer
	 Variante	<b>Liaison entre hameaux</b>
	 A créer	 Tracé existant à qualifier (à matérialiser le long des voiries notamment)
		 A créer



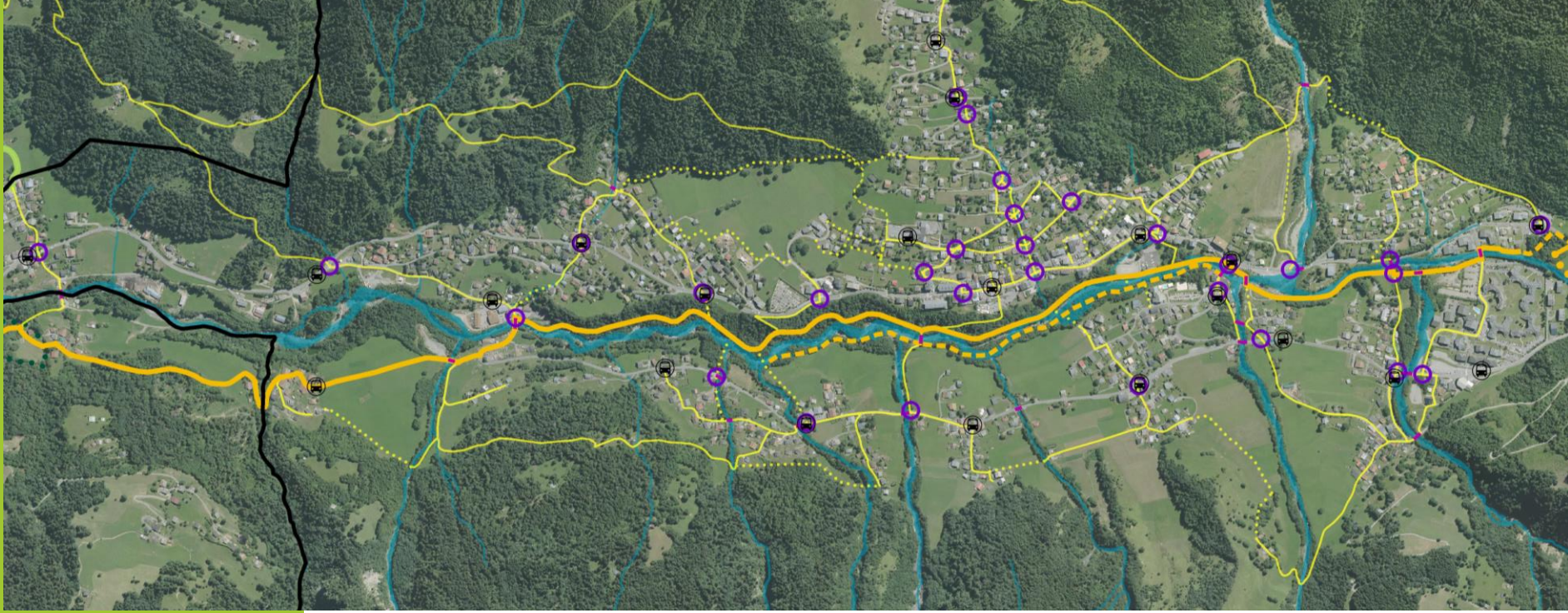


## 3- Relier les hameaux entre eux (rive gauche, rive droite)

Planche 2/2



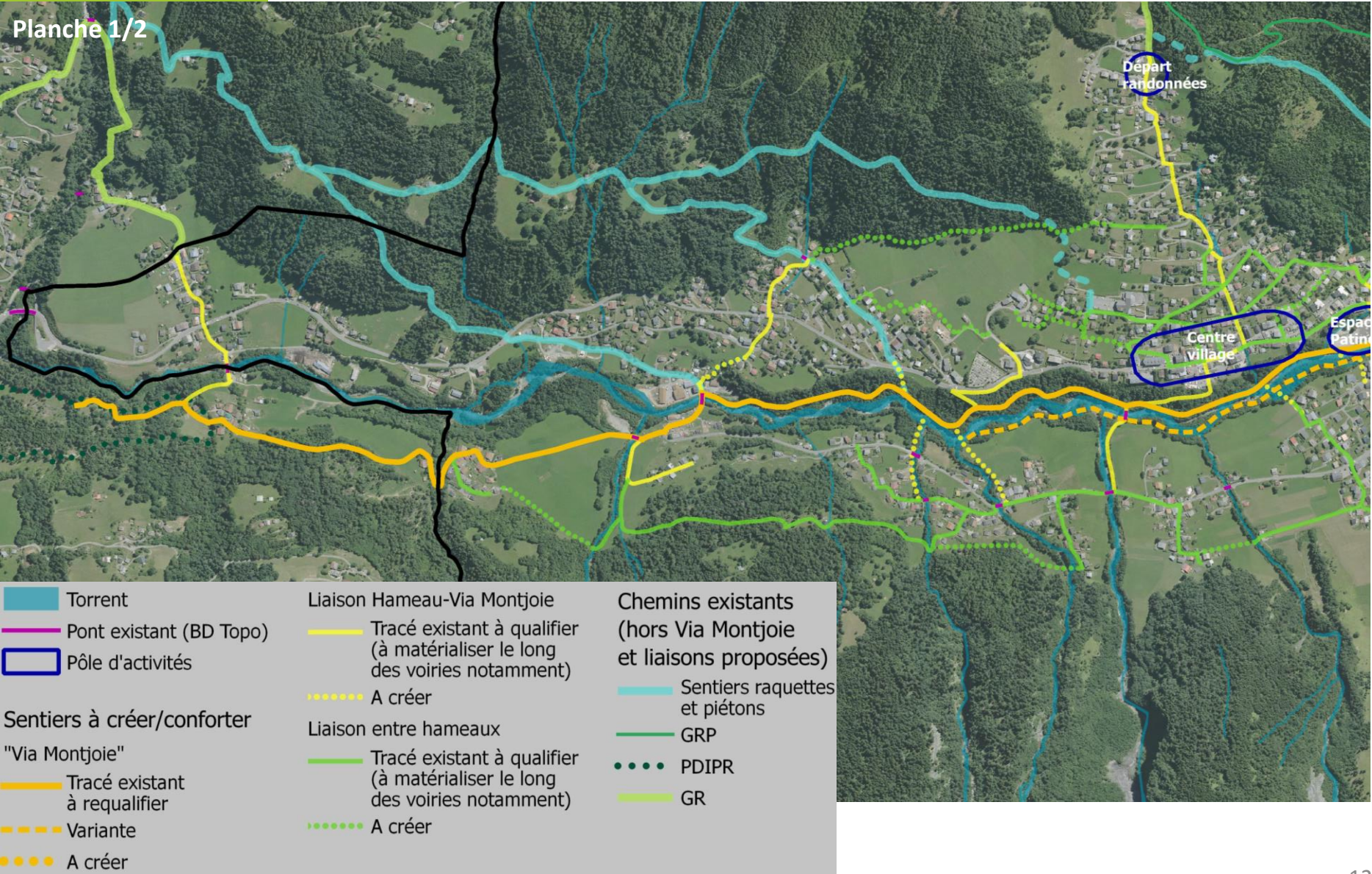




Torrent	Liaison entre hameaux et avec Via Montjoie
Pont existant (BD Topo)	Tracé existant à qualifier (à matérialiser le long des voiries notamment)
Sentiers à créer/conforter	A créer
"Via Montjoie"	
Tracé existant à requalifier	Traversées piétonnes à sécuriser et qualifier
Variante	Traversée piétonne à sécuriser
A créer	Arrêt de Bus existant in intégrer, le cas échéant, à l'aménagement des traversées



Planche 1/2





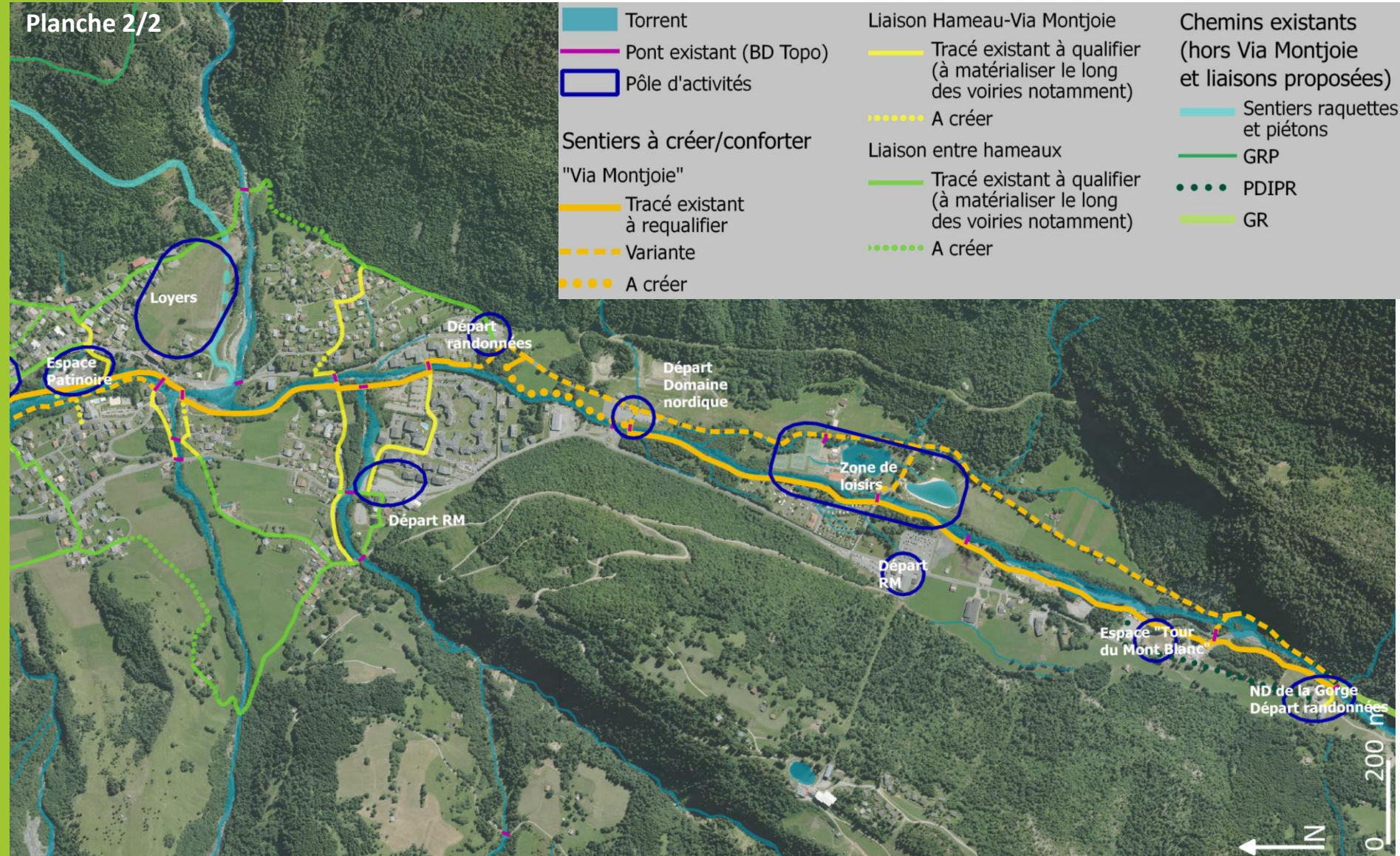
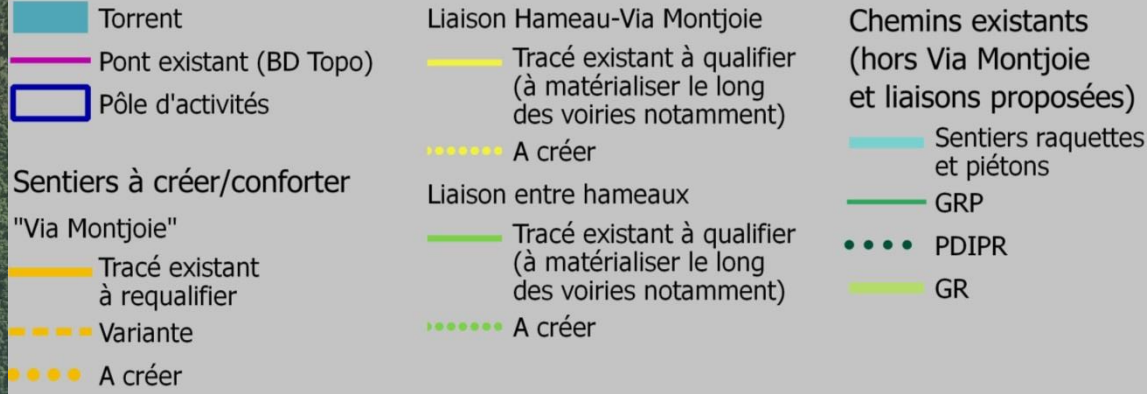


# OAP Cheminements doux

## Carte de synthèse

### Schéma de déplacements doux

Planche 2/2







## Carte de synthèse des déplacements doux à qualifier ou créer (base estimation financière)

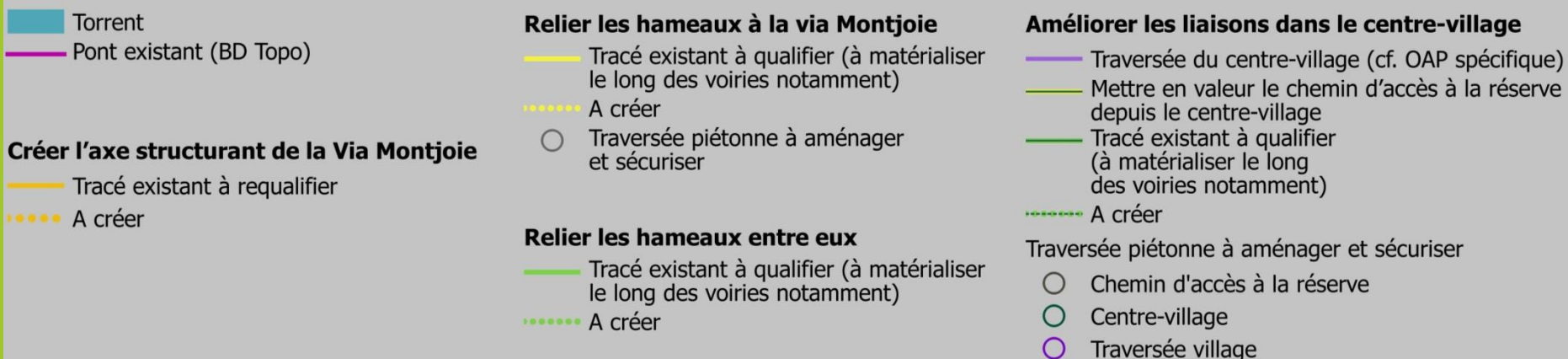


Planche 1/3





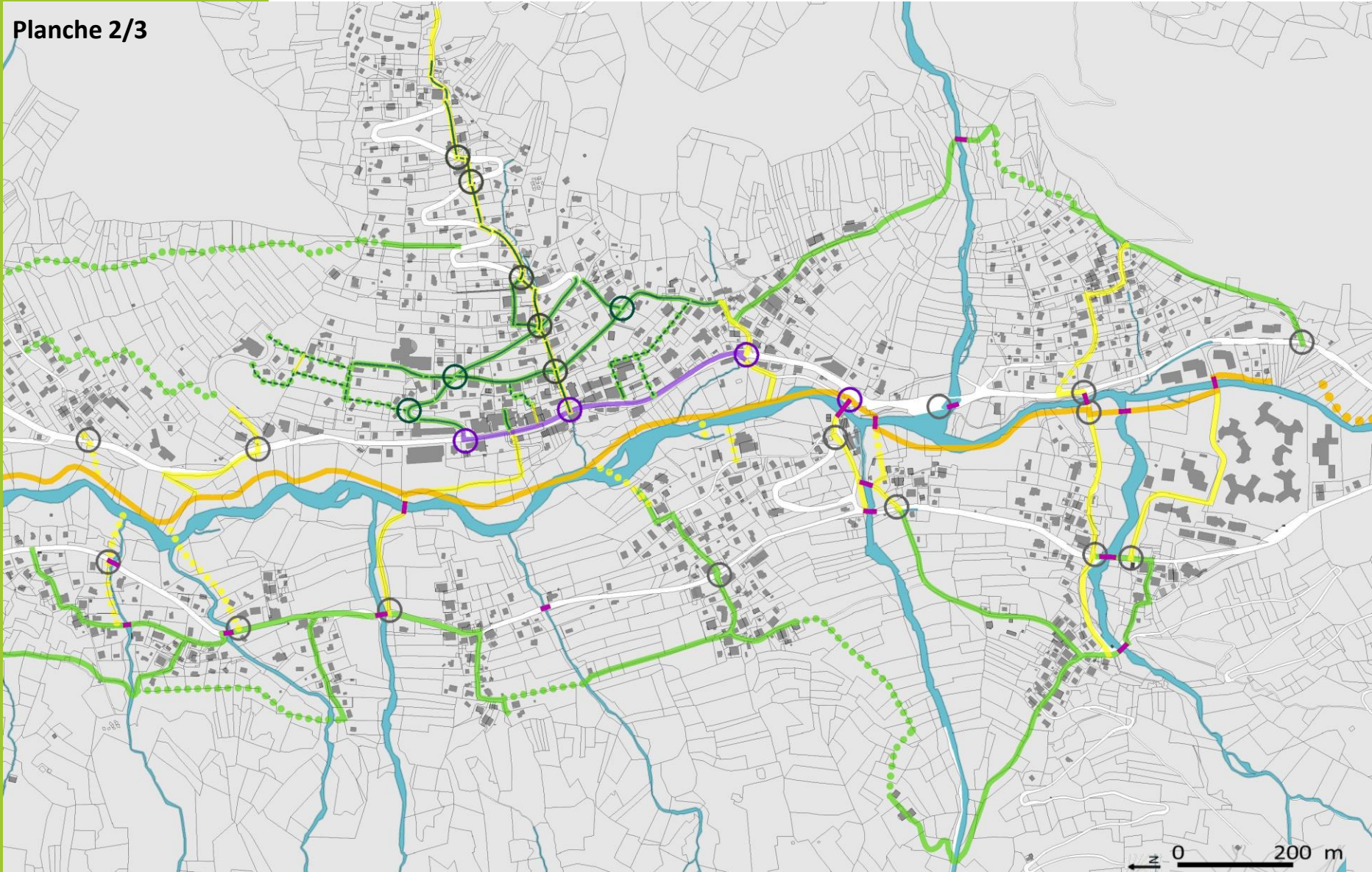


LES CONTAMINES  
MONTJOIE

# OAP Cheminements doux

Carte de synthèse des déplacements doux à qualifier ou créer  
(base estimation financière)


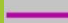
Planche 2/3







## Carte de synthèse des déplacements doux à qualifier ou créer (base estimation financière)






 Torrent  
 Pont existant (BD Topo)



### Créer l'axe structurant de la Via Montjoie

 Tracé existant à requalifier  
 A créer


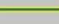

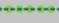
### Relier les hameaux à la via Montjoie

 Tracé existant à qualifier (à matérialiser le long des voiries notamment)  
 A créer  
 Traversée piétonne à aménager et sécuriser




### Relier les hameaux entre eux

 Tracé existant à qualifier (à matérialiser le long des voiries notamment)  
 A créer

### Améliorer les liaisons dans le centre-village

 Traversée du centre-village (cf. OAP spécifique)  
 Mettre en valeur le chemin d'accès à la réserve depuis le centre-village  
 Tracé existant à qualifier (à matérialiser le long des voiries notamment)  
 A créer

Traversée piétonne à aménager et sécuriser

 Chemin d'accès à la réserve  
 Centre-village  
 Traversée village



# Estimation des aménagements

	Estimation
<b>Créer l'axe structurant de la Via Montjoie</b>	
Chemin existant à élargir et requalifier (contexte naturel ou agricole)	305 000
Chemin à créer le long d'une voirie existante	60 000
Chemin à créer (contexte naturel ou agricole)	35 000
Placettes bois intégrant du mobilier (5-6) : banc, panneau d'interprétation, table de pique-nique	75 000
Etude, divers et imprévus (20%)	
<b>Total Via Montjoie:</b>	<b>570 000 € HT</b>
<b>Relier les hameaux à la via Montjoie</b>	
Chemin existant à requalifier (contexte naturel ou agricole)	12 000
Chemin à créer le long d'une voirie existante	243 000
Chemin à créer (contexte naturel ou agricole)	50 000
Passerelle sur le Bon Nant à créer	300 000
Traversée piétonne à aménager et sécuriser (18)	90 000
Etude, divers et imprévus (20%)	
<b>Total liaisons hameaux/Via Montjoie:</b>	<b>834 000 € HT</b>
<b>Relier les hameaux entre eux</b>	
Chemin existant à requalifier (contexte naturel ou agricole)	60 000
Chemin à créer le long d'une voirie existante	300 000
Chemin à créer (contexte naturel ou agricole)	140 000
Etude, divers et imprévus (20%)	
<b>Total liaisons entre hameaux:</b>	<b>600 000 € HT</b>
<b>Améliorer les liaisons dans le centre-village (hors traversée)</b>	
• <b>Mettre en valeur le chemin d'accès à la réserve depuis le centre-village</b>	
Chemin à qualifier	135 000
Traversée piétonne à aménager et sécuriser (5)	25 000
• <b>Densifier le réseau de chemins</b>	
Chemin à créer le long d'une voirie existante	135 000
Chemin à créer	65 000
Traversée piétonne à aménager et sécuriser (3)	15 000
Etude, divers et imprévus (20%)	
<b>Total centre-village:</b>	<b>450 000 € HT</b>
<b>TOTAL</b>	<b>2 454 000 € HT</b>