



REPUBLIQUE FRANÇAISE
COMMUNE DE LES CONTAMINES MONTJOIE

Arrêté permanent n° ARD2026-131

LIMITATION 30KM/H - CENTRE DU VILLAGE
ROUTE DE NOTRE-DAME DE LA GORGE et ROUTE
DE SAINT-GERVAIS (LES CONTAMINES
MONTJOIE)

Monsieur Basile DUNAND, Maire de la commune des Contamines-Montjoie,

Vu le Code général des collectivités territoriales et notamment les articles L. 2213-1 à L. 2213-6,

Vu le Code général de la propriété des personnes publiques,

Vu le Code de la Route, et notamment les articles R. 417-9, R. 417-10, R. 417-11, R. 417-12 et R. 417-13,

Vu le Code Pénal,

Vu l'Instruction interministérielle sur la signalisation routière (livre I ? 8ème partie - signalisation temporaire),

Vu la loi n°82-213 du 2 mars 1982 modifiée, relative aux droits et libertés des collectivités territoriales,

Considérant qu'il incombe à l'autorité détentrice du pouvoir de police de circulation de veiller à la sécurité des usagers, à la commodité de l'utilisation de la voie publique et à la protection de l'environnement et de la tranquillité publique,

Considérant que la sécurité des usagers de la voie publique, et notamment des piétons et des cyclistes, constitue une priorité pour la commune ;

Considérant l'augmentation des flux de circulation en agglomération et les risques accrus d'accidents ;

Considérant que la réduction de la vitesse à 30 km/h permet de diminuer significativement la gravité des accidents ;

Considérant la nécessité d'améliorer la qualité de vie des riverains, notamment en réduisant les nuisances sonores et la pollution ;

ARRÊTE

Article 1

Localisation : CENTRE DU VILLAGE - Cette réduction de vitesse s'applique entre le N° 214 Route de Saint-Gervais et l'intersection avec le Chemin du Cugnon.

La vitesse maximale autorisée des véhicules est fixée à 30 km/h.

Les dispositions du présent article entrent en vigueur à compter du 04/05/2026, sous réserve de la mise en place de la signalisation réglementaire conforme aux dispositions de l'Instruction Interministérielle sur la signalisation routière.

Article 2

Conformément aux articles R. 417-9 à R. 417-13 du Code de la Route, tout stationnement gênant, très gênant, abusif ou dangereux, non autorisé ou ne respectant pas les dispositions du présent arrêté ou de tout autre arrêté portant sur la ou les voies concernées, exposera les contrevenants aux contraventions prévues par le Code de la Route.

Article 3

Le présent arrêté abroge et remplace toutes les dispositions contraires antérieures.

Article 4

Le Maire de la COMMUNE DE LES CONTAMINES MONTJOIE est chargé de l'exécution du présent arrêté qui sera publié et affiché conformément à la réglementation en vigueur.

COMMUNE DE LES CONTAMINES MONTJOIE, le 30/04/2026

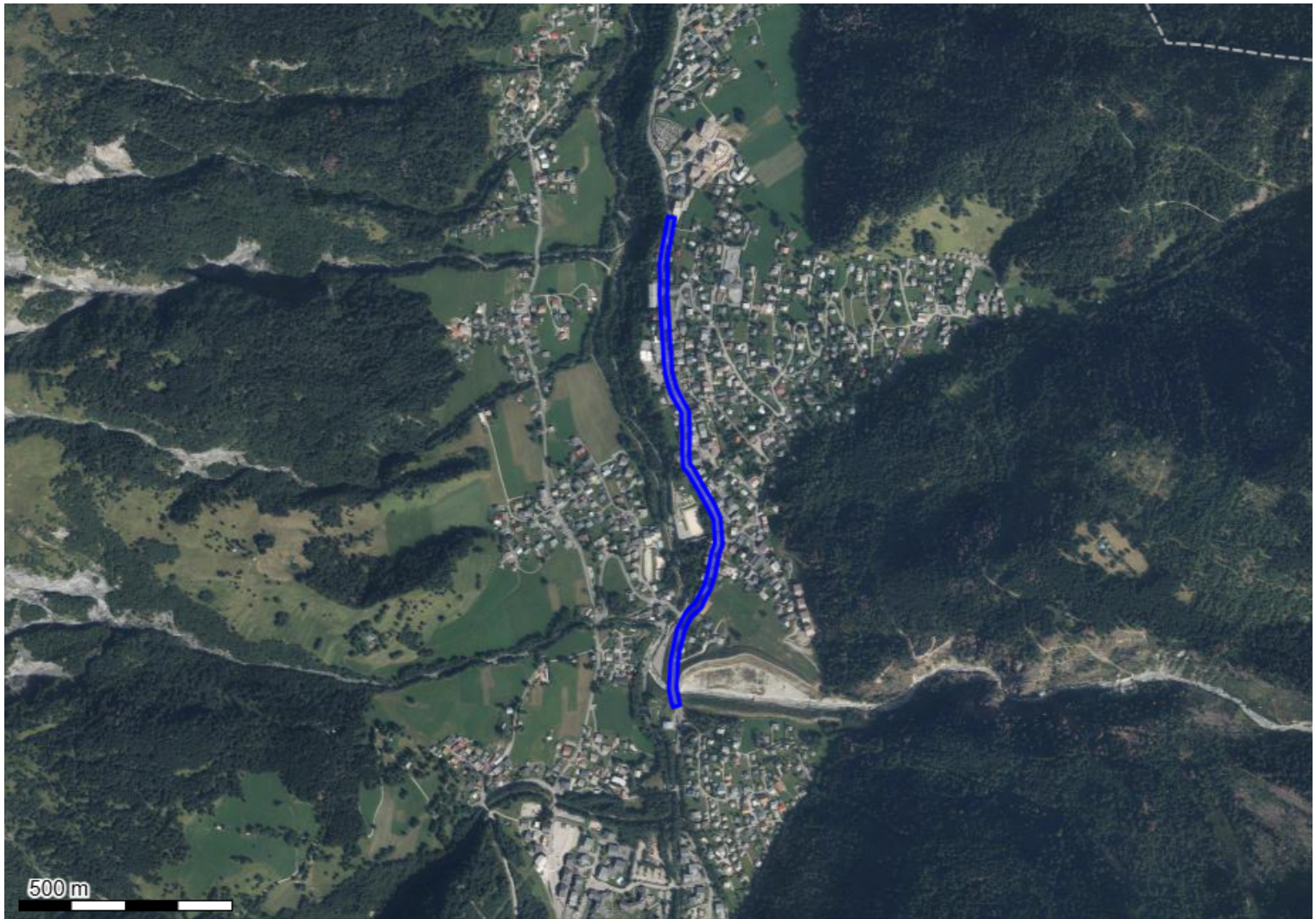
Monsieur Basile DUNAND, Maire de la commune des Contamines-Montjoie



Conformément aux dispositions du Code de justice administrative, le présent arrêté pourra faire l'objet d'un recours contentieux devant le tribunal administratif compétent ou sur internet, à l'adresse www.telerecours.fr, dans un délai de deux mois à compter de sa date de notification ou de publication.

Annexes :

- Plan de situation



Système géodésique : WGS 84
 EPSG : 4326

Emprise au format GML :

```
<gml:MultiPolygon xmlns:gml='http://www.opengis.net/gml' srsName='EPSG:4326'><gml:polygonMember><gml:Polygon><gml:
outerBoundaryIs><gml:LinearRing><gml:coordinates>6.72682718,45.82465289000001 6.72675787,45.82442627 6.72675609,45.8244187
6.72670781,45.82412711 6.72670731,45.8241124 6.72672836,45.82389607 6.72670713,45.82350032 6.72670727,45.82349238
6.72675014,45.82300314 6.72678229,45.82254754 6.7267824,45.82254621999999 6.72680386,45.82231818 6.72682532,45.82209013999999
6.72682576,45.82208662 6.726868679999999,45.82181372 6.726873040000001,45.82179894 6.7270286,45.82144379 6.72703327,45.821435
6.72710837,45.82131535999999 6.72711303,45.82130878000001 6.7273627199999995,45.82099272 6.72737234,45.82082853
6.7273723599999995,45.82082815999999 6.72738829,45.82058394 6.72737763,45.82014906 6.72737784,45.82014264 6.72739929,45.81990337
6.72742002,45.8198621 6.72756738,45.81971539 6.72783824,45.81938966 6.72816839,45.81898516 6.72832913,45.81874711
6.72838434,45.81825739 6.728303399999999,45.81811801 6.72829724,45.81810377 6.72814809,45.81759144 6.72805606,45.81737763
6.72778482,45.81700668 6.72749202,45.81680261 6.727471979999999,45.81678385000001 6.727252040000001,45.81649971
6.72724095,45.81647903 6.72710148,45.81604533 6.72710071,45.81604272999999 6.72702024,45.81574736000001
6.72701834,45.815736220000005 6.72698079,45.81519782 6.72698338,45.81517649 6.72707458,45.8148886 6.72709956,45.814809739999994
6.727325839999999,45.81484456 6.727213000000001,45.81520077 6.72724941,45.81572276000001 6.727328019999999,45.8160113
6.72746358,45.81643283 6.72766788,45.81669676 6.727961659999999,45.81690152000001 6.72798297,45.81692195 6.72826728,45.81731078
6.72827503,45.81732424 6.72837159,45.817548560000006 6.72837416,45.81755571 6.72852223,45.818064330000006 6.72860941,45.81821443
6.72861752,45.81825106 6.728558509999999,45.81877447000001 6.72854784,45.81880252999999 6.72837618,45.81905675
6.72837205,45.8190623 6.72803946,45.8194698 6.72803899,45.81947037 6.72776541,45.81979936 6.727760080000001,45.81980518
6.72762857,45.81993612 6.727609430000001,45.82014951000001 6.727620080000001,45.8205837 6.72761998,45.82058875
6.727603900000001,45.82083531 6.72759318,45.8210183 6.72757891,45.82105396 6.72731859,45.82138347 6.7272483,45.82149543
6.727097879999999,45.82183884999999 6.72705642,45.82210246 6.727035130000001,45.82232875 6.727013740000001,45.82255613
6.7269816,45.82301155 6.72698152,45.8230125 6.72693896,45.82349826 6.7269602,45.82389428 6.72696002,45.82390276
6.72693928,45.82411595 6.72698571,45.82439637 6.7270543,45.82462064 6.72705509,45.82462348 6.72715702,45.82502721
6.7271771,45.82510675 6.72694882,45.82513473 6.72682718,45.82465289000001</gml:coordinates></gml:LinearRing></gml:outerBoundaryIs><
/gml:Polygon></gml:polygonMember></gml:MultiPolygon>
```

Polygone 1

```
(45.824653 6.726827);(45.824426 6.726758);(45.824419 6.726756);(45.824127 6.726708);(45.824112 6.726707);(45.823896 6.726728);
(45.823500 6.726707);(45.823492 6.726707);(45.823003 6.726750);(45.822548 6.726782);(45.822546 6.726782);(45.822318 6.726804);
```

(45.822090 6.726825);(45.822087 6.726826);(45.821814 6.726869);(45.821799 6.726873);(45.821444 6.727029);(45.821435 6.727033);
(45.821315 6.727108);(45.821309 6.727113);(45.820993 6.727363);(45.820829 6.727372);(45.820828 6.727372);(45.820584 6.727388);
(45.820149 6.727378);(45.820143 6.727378);(45.819903 6.727399);(45.819862 6.727420);(45.819715 6.727567);(45.819390 6.727838);
(45.818985 6.728168);(45.818747 6.728329);(45.818257 6.728384);(45.818118 6.728303);(45.818104 6.728297);(45.817591 6.728148);
(45.817378 6.728056);(45.817007 6.727785);(45.816803 6.727492);(45.816784 6.727472);(45.816500 6.727252);(45.816479 6.727241);
(45.816045 6.727101);(45.816043 6.727101);(45.815747 6.727020);(45.815736 6.727018);(45.815198 6.726981);(45.815176 6.726983);
(45.814889 6.727075);(45.814810 6.727100);(45.814845 6.727326);(45.815201 6.727213);(45.815723 6.727249);(45.816011 6.727328);
(45.816433 6.727464);(45.816697 6.727668);(45.816902 6.727962);(45.816922 6.727983);(45.817311 6.728267);(45.817324 6.728275);
(45.817549 6.728372);(45.817556 6.728374);(45.818064 6.728522);(45.818214 6.728609);(45.818251 6.728618);(45.818774 6.728559);
(45.818803 6.728548);(45.819057 6.728376);(45.819062 6.728372);(45.819470 6.728039);(45.819470 6.728039);(45.819799 6.727765);
(45.819805 6.727760);(45.819936 6.727629);(45.820150 6.727609);(45.820584 6.727620);(45.820589 6.727620);(45.820835 6.727604);
(45.821018 6.727593);(45.821054 6.727579);(45.821383 6.727319);(45.821495 6.727248);(45.821839 6.727098);(45.822102 6.727056);
(45.822329 6.727035);(45.822556 6.727014);(45.823012 6.726982);(45.823013 6.726982);(45.823498 6.726939);(45.823894 6.726960);
(45.823903 6.726960);(45.824116 6.726939);(45.824396 6.726986);(45.824621 6.727054);(45.824623 6.727055);(45.825027 6.727157);
(45.825107 6.727177);(45.825135 6.726949);(45.824653 6.726827);