



LES CONTAMINES MONTJOIE
CHEF LIEU
SECTION B

ORIGINAL

11/11/2019

Servitude de passage tous usages (y compris tous réseaux en tréfonds), 4m de largeur, à créer sous réserve de l'accord des propriétaires

Fonds servant : parcelles 2705p1, 2569p6, 2569p7, 2567p4, 1557, 1551

Fonds dominant : syndicat des copropriétaires de la copropriété FRAGA et le lotissement GRUZ

Limites réelles de propriétés issues de bornages contradictoires réalisés par

- Le cabinet ARPENTAGE le 26-07-2001 et le 22-08-2016 (réf. : 01474 et 16489) - procédure finalisée
- Le cabinet ARPENTAGE le 08-08-2024 bornage en cours de recueil des signatures
- Le cabinet CANEL : bornage en cours de recueil des signatures

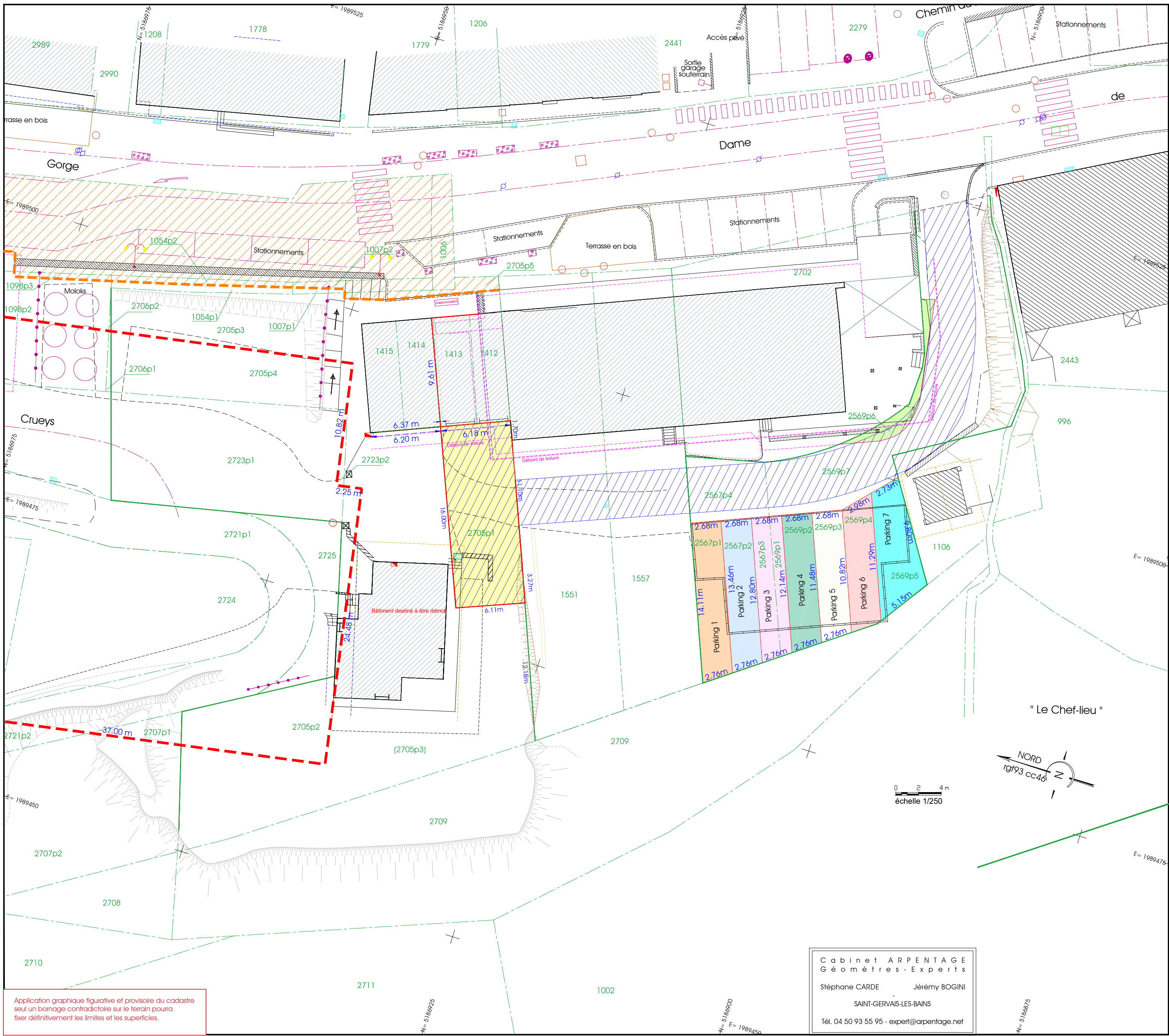
Cotation



GÉOMÈTRE-EXPERT
CONSEILLER VALORISER GARANTIR

GÉOMÈTRE-EXPERT
CONSEILLER VALORISER GARANTIR

[Signature]



Commune : 074085
Les Contamines-Montjoie

MODIFICATION DU PARCELLAIRE CADASTRAL
D'APRES UN EXTRAIT DU PLAN CADASTRAL (D
S
FIP)

Envoyé en préfecture le 24/12/2025
Reçu en préfecture le 24/12/2025
Publié le
ID : 074-217400852-20251218-DEL2025145-DE

Numéro d'ordre du document d'arpentage

Document vérifié et numéroté le
A
Par

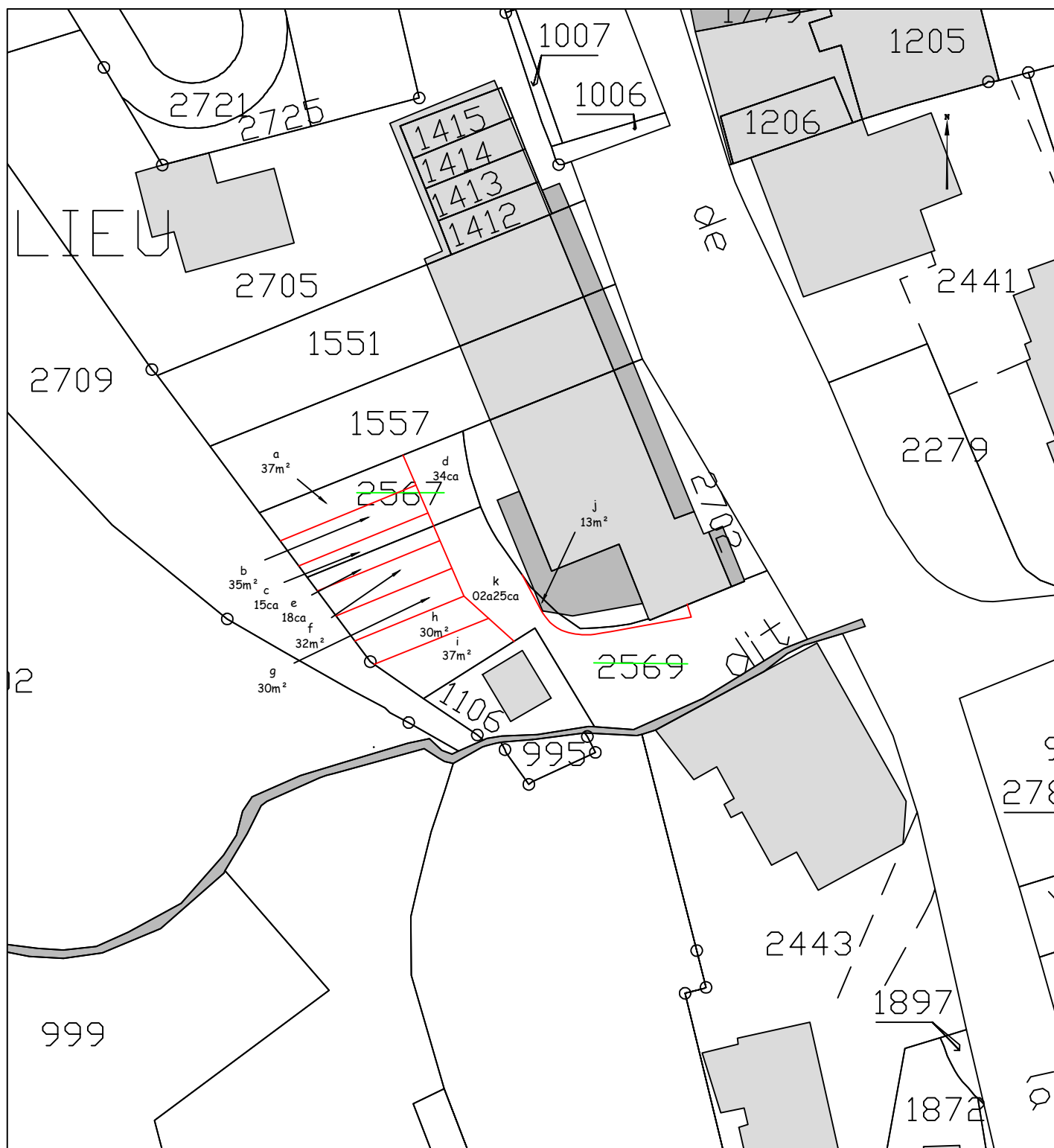
Section : B6
Feuille(s) : 06
Qualité du plan : non régulier

Echelle d'origine : 1/500
Echelle d'édition : 1/500
Date de l'édition : 01/01/1999

CERTIFICATION
(Art. 25 du décret n° 55 471 du 30 avril 1955)
Le présent document, certifié par les propriétaires soussignés (3) a été établi (1) :
A - D'après les indications qu'ils ont fournies au bureau ;
B - En conformité d'un piquetage : effectué sur le terrain ;
~~C - D'après un plan d'arpentage ou de bornage, dont copie ci-jointe, dressé~~
le par M géomètre à
Les propriétaires déclarent avoir pris connaissance des informations portées
au dos de la chemise 6463.
A , le

Document dressé par
Stéphane CARDE.....
à SAINT GERVAIS LES BAINS.
Date
Signature :

(1) Rayer les mentions inutiles. La formule A n'est applicable que dans le cas d'une esquisse (plan rénové par voie de mise à jour), dans la formule B les propriétaires peuvent avoir effectué eux-mêmes le piquetage.
(2) Qualité de la personne agréée (géomètre expert, inspecteur, géomètre ou technicien retraité du cadastre, etc ...).
(3) Préciser les noms et qualités du signataire s'il est différent du propriétaire (mandataire, avoué représentant qualifié de l'autorité expropriant).



Cachet du rédacteur du document :

