

Commune :  
LES CONTAMINES MONTJOIE (085)

Numéro d'ordre du document  
d'arpentage : 2897Y  
Document vérifié et numéroté le 05/08/2024  
A Bonneville  
Par Stéphane PHILIPPE  
Géomètre du Cadastre  
Signé

BONNEVILLE  
45 RUE PIERRE DE COUBERTIN  
BP 131  
74136 BONNEVILLE CEDEX  
Téléphone : 04 50 97 19 01  
Fax : 04 50 25 65 72  
cdf.bonneville@dgfip.finances.gouv.fr

DIRECTION GENERALE DES FINANCES PUBLIQUES  
-----  
EXTRAIT DU PLAN CADASTRAL

CERTIFICATION  
(Art. 25 du décret n° 55-471 du 30 avril 1955)  
Le présent document d'arpentage, certifié par les propriétaires sous-signés (3)  
a été établi (1) :  
A - D'après les indications qu'ils ont fournies au bureau ;  
B - En conformité d'un piquetage : effectué sur le terrain ;  
C - D'après un plan d'arpentage ou bornage, dont copie ci-jointe, dressé  
le par géomètre à  
Les propriétaires déclarent avoir pris connaissance des informations portées  
au dos de la mise 6463.  
A , le

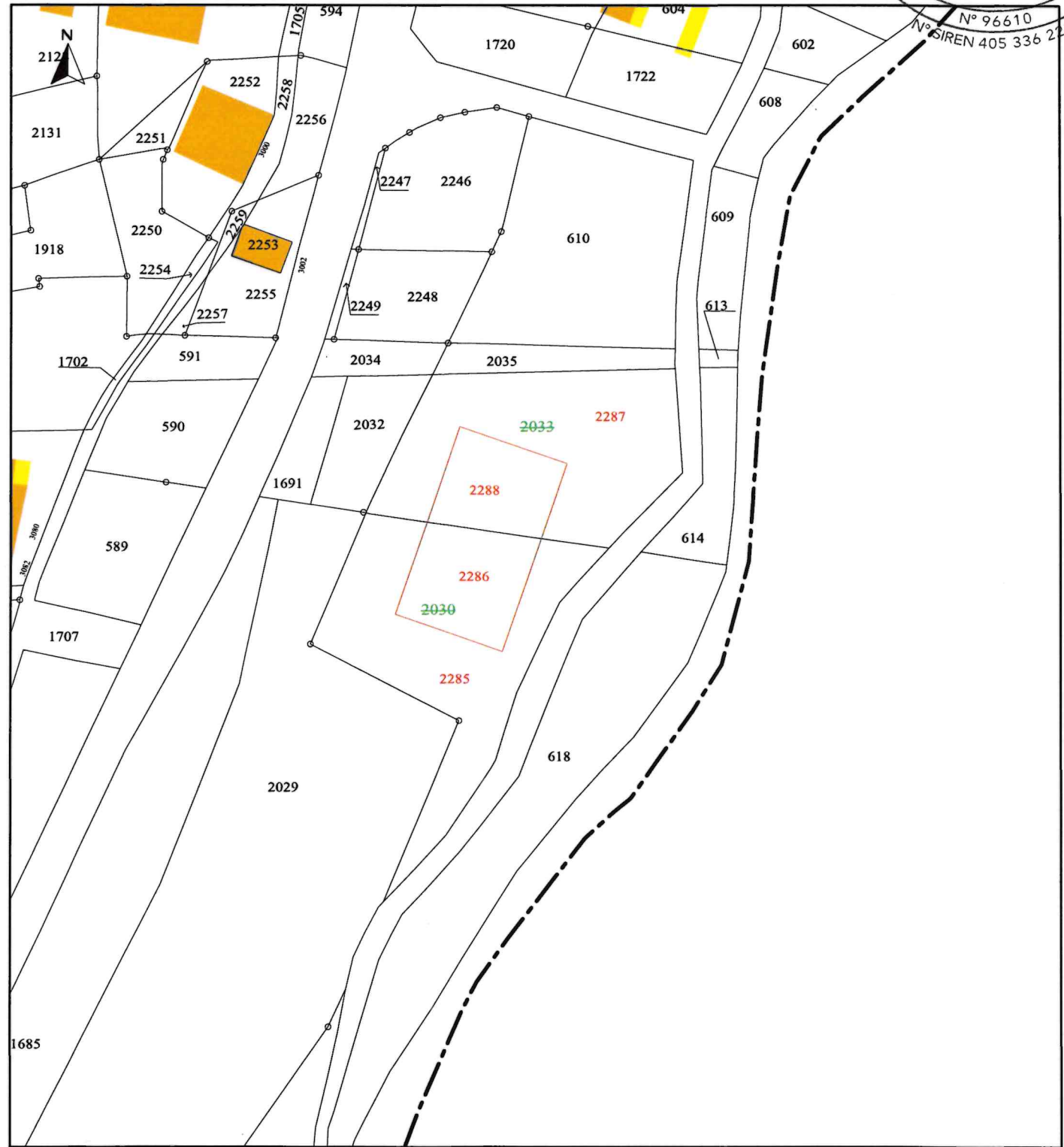
(1) Rayer les mentions inutiles. La formule A n'est applicable que dans le cas d'une esquisse (plan révisé par voie de mise à jour). Dans la formule B, les propriétaires peuvent avoir effectué eux-mêmes le bornage.  
(2) Qualité de la personne agréée (géomètre expert, inspecteur, géomètre ou technicien retraité du cadastre, etc...)  
(3) Précisez les noms et qualité du signataire s'il est différent du propriétaire (mandataire, avoué, représentant qualifié de l'autorité appropriée, etc...)

Section : E  
Feuille(s) : 000 E 03  
Qualité du plan : Plan non régulier

Echelle d'origine : 1/1000  
Echelle d'édition : 1/1000  
Date de l'édition : 05/08/2024  
Support numérique : -----

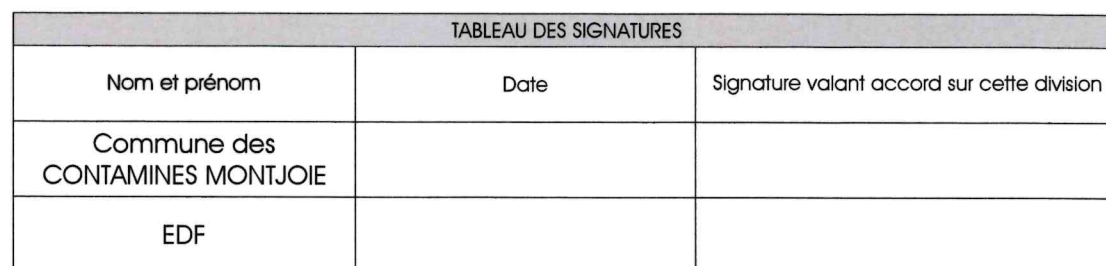
D'après le document d'arpentage  
dressé  
Par Stéphane CARDE (2)  
dossier 23429  
Réf. : N° O.G.E. 4753  
Le

Stéphane CARDE  
Elory PANISSOD  
Géomètres-Experts  
67,2 avenue de Genève  
74170 SAINT GERVAIS  
Tél. 04 50 23 55 25  
expert@arpentage.net



Envoyé en préfecture le 24/12/2025  
Reçu en préfecture le 24/12/2025  
Publié le  
ID : 074-217400852-20251218-DEL2025153-DE





COMMUNE :  
LES CONTAMINES MONTJOIE  
Lieu-dit : la Gorge  
SECTION E

Relevé du 4 juin 2024

ORIGINAL

 Coffret électrique

Sauf études particulières, les servitudes de toutes natures, apparentes ou occultes, les conditions de raccordement aux réseaux d'équipement, les limites non reconnues par un procès-verbal sont indiquées sous toutes réserves.

